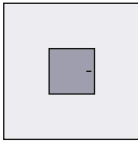
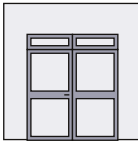
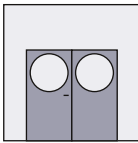
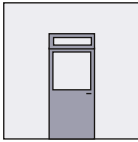
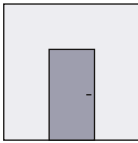


## Technische Information



### Franzen ASN-1 / ASN-2 "System Schröders"

**Mehrzweck - Stahltür für den Aussenbereich  
gemäß DIN EN 14351-1  
1-flg. (ASN-1) und 2-flg. (ASN-2)**



## Leistungseigenschaften

### CE-Kennzeichnung

### Wärmedämmung

UD-Wert  $\geq 1,2 \text{ W}/(\text{m}^2\text{K})$  nach EN ISO 10077-1

### Kombinierbar mit weiteren Leistungseigenschaften

### Erhöhte Luftdichtigkeit (wahlweise)

bis Klasse 4 nach EN 12207 (bis 600 Pa)

### Widerstandsfähigkeit gegen Windlast (wahlweise)

bis Klasse C5 (bis 2.000 Pa) nach EN 12210

### Schlagregendichtheit (wahlweise)

bis Klasse 8A nach EN 12208

### Druck- / Sogwiderstand (wahlweise)

bis 5.000 Pa nach DIN EN 12211

### Differenzklima (wahlweise)

Klasse 2 (d + e) nach EN 12219 (Verformung)

### Fähigkeit zur Freigabe (wahlweise)

bei Türen in Flucht- und Rettungswegen

### Flächenbündig (wahlweise)

flächenbündige Ausführung FLAT

### Explosionsschutz (wahlweise)

Bei Einbau in explosionsgefährdeten Bereichen

### Leistungseigenschaften kombinierbar mit weiteren Türtypen Franzen "System Schröders":

### Feuerschutz (wahlweise)

El<sub>2</sub>90, El<sub>2</sub>60, El<sub>2</sub>30 geprüft nach EN 1634-1  
(z.B. Feuerschutztür Franzen TSN-3)

### Rauchschutz (wahlweise)

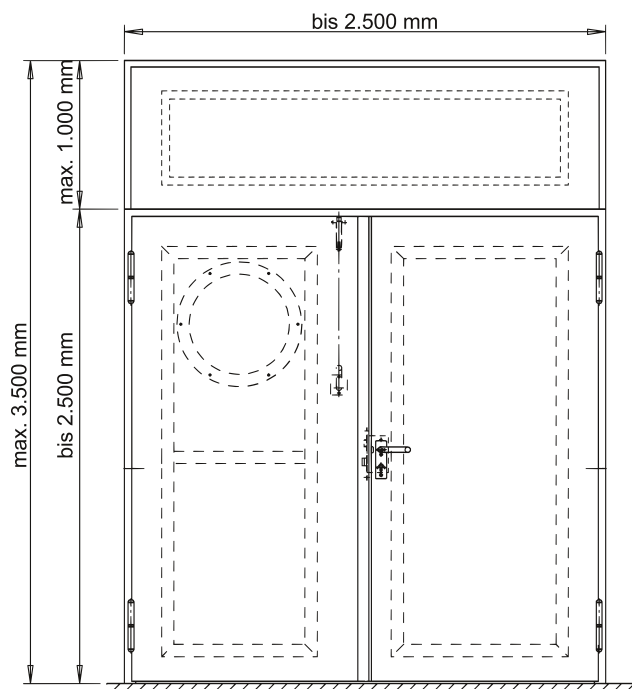
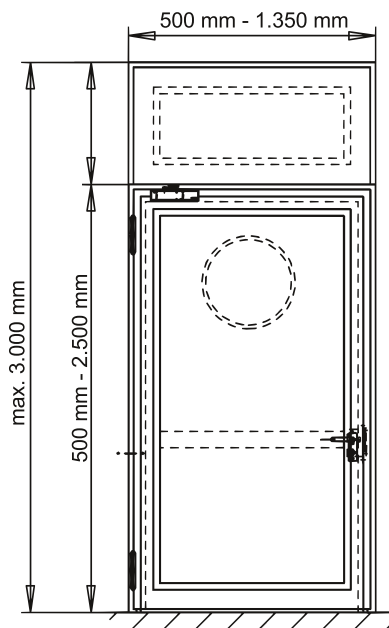
S<sub>a</sub> / S<sub>200</sub> geprüft nach EN 1634-3  
(z.B. Feuerschutztür Franzen TSN-4)

### Einbruchschutz (wahlweise)

bis RC4 nach DIN EN 1627 ff  
(z.B. Einbruchschutztür Franzen ESN-2)

### Schallschutz (wahlweise)

bis RW (C;Ctr) = 53 (-1;-5) dB  
nach EN ISO 10140-1 / EN ISO 10140-2 / EN ISO 717  
(z.B. Schallschutztür Franzen SN-1)



## Technische Beschreibung

### Maßbereich einflügelig (Rohbaumaß)

bei Leistungseigenschaft Luftdicht, Windlast bzw.

Druck / Sog begrenzt auf

Breite	von	500 mm	bis 1.350 mm
Höhe	von	500 mm	bis 2.500 mm
mit Oberteil	Gesamthöhe	max. 3.000 mm	
	Höhe Oberteil	max. 1.000 mm	

### Maßbereich zweiflügelig (Rohbaumaß)

bei Leistungseigenschaft Luftdicht, Windlast bzw.

Druck / Sog begrenzt auf

Breite		bis 2.500 mm	
Höhe		bis 2.500 mm	
mit Oberteil	Gesamthöhe	max. 3.500 mm	
	Höhe Oberteil	max. 1.000 mm	

### Oberlicht / Oberteil

wahlweise mit feststehendem Oberlicht / Oberteil

### Türblatt

Blattdicke 68 mm bis 69 mm - glatt doppelwandig

Blechdicke 1,0 mm bis 1,5 mm

Dünnfalz, wahlweise Dickfalz

### Zarge

Zargensystem "ZNG" oder "ZG" (siehe Einbauvarianten)

Dichtung abhängig von der Leistungseigenschaft

elastische Gummidichtung

Silikondichtung

Eckzarge

wahlweise Umfassungszarge

wahlweise Blockzarge

### Bodendichtung

abhängig von der Leistungseigenschaft

ohne Dichtung

absenkbare Bodendichtung

Anschlagdichtung

### Glaseinsatz (wahlweise)

Glasmaße und -form variabel

Mindestfriesbreite: 90 mm

wahlweise mit Bullauge ( $\varnothing$  ca. 450 mm lichter Durchblick)

wahlweise auch in Oberteil

Glashalteleisten mit verdeckter Verschraubung (bei Rechteckglaseinsatz)

### Bänder

2-/3-teilige KO-Türbänder mit patentierten Leichtlaufbändern als Leichtlaufüren

wahlweise Objektband mit 3D Verstellbarkeit

### Beschläge

unterschiedliche Beschläge möglich

### Verriegelung

unterschiedliche Verriegelungssysteme möglich

Profilzylinder vorgerichtet (Zylinder bauseitig)

### Selbstschließung einflügelig (wahlweise)

Türschließer nach DIN EN 1154

wahlweise Federband bei kleineren Türen / Klappen

### Selbstschließung zweiflügelig (wahlweise)

beide Flügel mit Türschließer nach EN1154 bzw. EN1155

mit Schließfolgeregler nach EN1158

### Einbau

in Mauerwerk

in Beton

in Porenbeton

in Ständerwände

in Sonderwände

wahlweise stumpfer Einbau zwischen die Laibung

wahlweise Einbau auf die Wandscheibe

### Kennzeichnung

CE-Kennzeichnung DIN EN 14351-1

### Wahlweise

Schleusensteuerung

Automatisierte Öffnung

Motorschlösser (auch in 3-fach Verriegelung)

Pulverbeschichtung in RAL-Farben

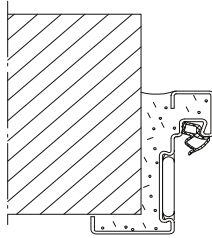
Haftraumtüren (Sonderschließung und Kostklappe)

Sonderlösungen nach Wunsch und Kundenvorgaben

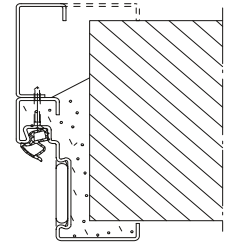
# Einbauvarianten

## Einbau in

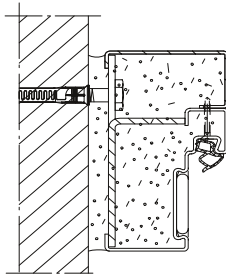
Mauerwerk /  
Beton



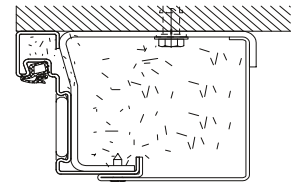
**Eckzarge**  
Eckzarge mit  
Ergänzungszarge



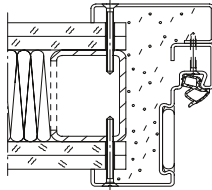
Mauerwerk /  
Beton



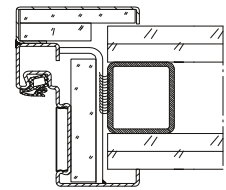
**Blockzarge**  
Eckzarge mit  
Ergänzungszarge



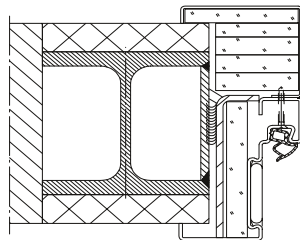
Montagewand



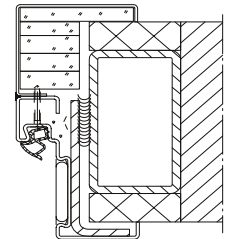
**Umfassungszarge**  
Eckzarge mit  
Ergänzungszarge



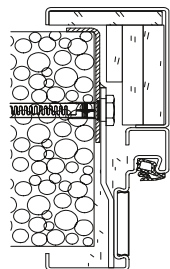
Stahlstützen /  
Stahlträger



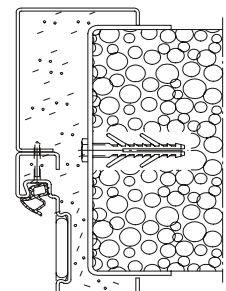
**Umfassungszarge**  
Eckzarge mit  
Ergänzungszarge



Porenbeton



**Umfassungszarge**  
Eckzarge mit  
Ergänzungszarge



**FRANZEN**  
Feuerschutztüren