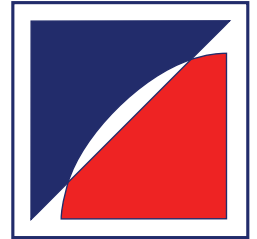


# FRANZEN

Feuerschutztüren



## Technische Information

### Franzen Aussentür ASN-2

#### Zweiflügelige(s) Mehrzweck-Stahltür / -tor für den Aussenbereich

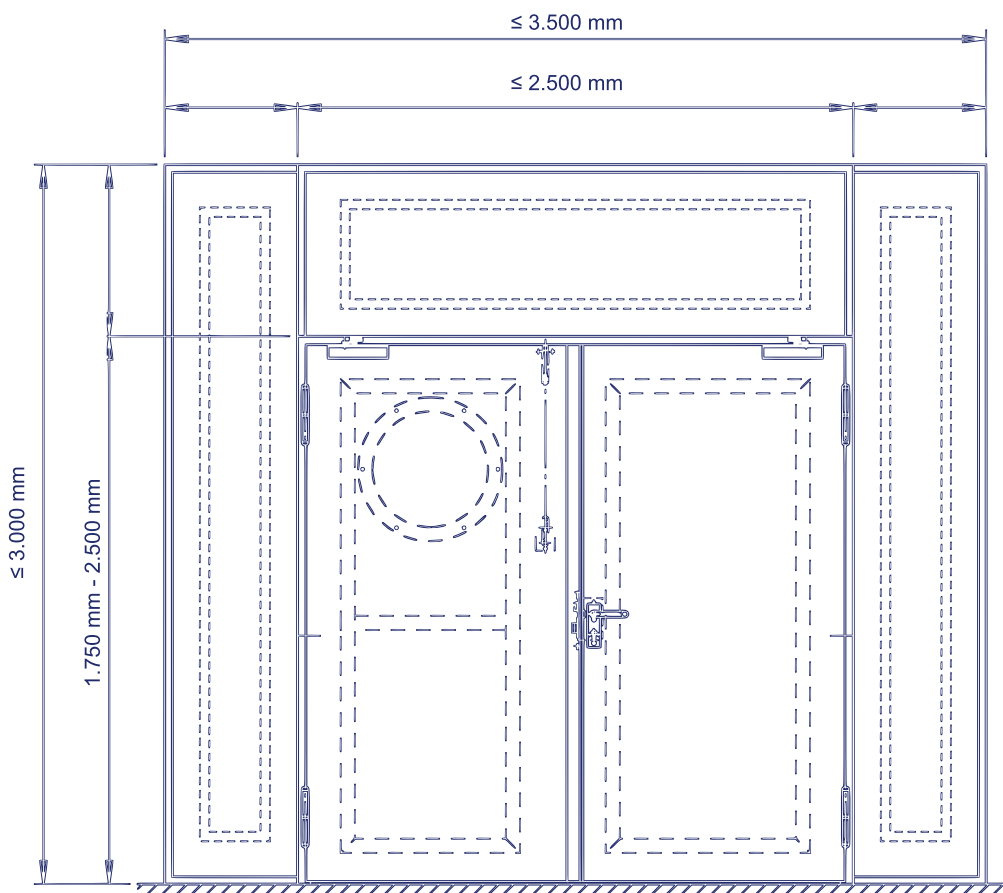
- nach DIN EN 14351-1
- wärmegeklämmt nach EN ISO 10077-1
- wahlweise in Kombination mit erhöhter **Luftdichtigkeit** nach EN 12207 bis Klasse 3
- wahlweise in Kombination mit Widerstandsfähigkeit gegen **Windlast** nach EN 12210 bis Klasse C4
- wahlweise in Kombination mit **Schlagregendichtheit** nach EN 12208 bis Klasse 3A

Gerhard-Welter-Str. 7  
D - 41812 Erkelenz

Telefon.: 0 24 31 / 80 07 - 0  
Telefax: 0 24 31 / 74 384  
[www.franzen.nrw](http://www.franzen.nrw)  
[info@franzen.nrw](mailto:info@franzen.nrw)

## Franzen Aussentür / -tor ASN-2 "System Schröders"

- **Wärmedämmung** gemäß EN ISO 10077-1
- **optionale Leistungseigenschaften**
  - **Luftdichtigkeit** bis Klasse 3 gemäß EN 12207
  - **Widerstand bei Windlast** bis Klasse C4 gemäß EN 12210
  - **Schlagregendichtheit** bis Klasse 3A gemäß EN 12208
  - **Fähigkeit zur Freigabe** bei Türen in Flucht- und Rettungswegen
  - **Druck- / Sogwiderstand** bis 3.800 Pa
- **Leistungseigenschaften kombinierbar mit weiteren Franzen Türtypen**
  - **Einbruchschutz** RC1(WK1) bis RC4(WK4) (z.B. "Franzen ESN-2")
  - **Schallschutz** bis  $R_{WP} = 42$  dB (z.B. "Franzen SN-2")



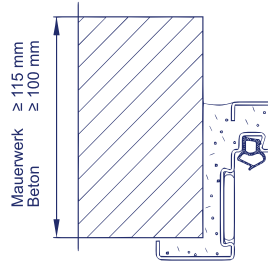
## Technische Beschreibung

<b>Maßbereich</b> (Baurichtmaß)	bei Leistungseigenschaft <i>Luftdicht, Windlast, Schlagregen</i> bzw. <i>Druck / Sog 5.000 Pa</i> begrenzt auf Breite bis <b>2.500 mm</b> Höhe bis <b>2.500 mm</b> Höhe mit Oberlicht / Oberteil bis 3.500 mm
<b>Türblatt</b>	Blattdicke 68/69 mm – glatt, doppelwandig Blechdicke 1 mm bis 1,5 mm
<b>Zarge</b>	Zargensystem „ <b>ZNG</b> “ oder „ <b>ZG</b> “ Dichtung abhängig von der Leistungseigenschaft mit Slikondichtung Eckzarge, wahlweise Ergänzungszarge oder Blockzarge
<b>Verglasung</b> (wahlweise)	Mehrscheiben - Isolierglas Glasmaße variabel <b>Mindestfriesbreite: 90 mm</b> - wahlweise mit Zwischensprossen - wahlweise mit Bullauge
<b>Bodendichtung</b>	abhängig von der Leistungseigenschaft - ohne Dichtung - wahlweise automatisch absenkbare Bodendichtung - Anschlagdichtung
<b>Verriegelung</b>	unterschiedliche Verriegelungssysteme möglich
<b>Beschläge</b>	unterschiedliche Beschläge möglich 2/3-teilige KO-Türbänder mit Metall-Polymer-Verbundgleitlager
<b>Einbau</b>	- in Mauerwerk - in Beton - in Porenbeton - in Ständerwände - in Sonderwände - wahlweise stumpfer Einbau zwischen der Laibung - weitere auf Anfrage
<b>Wahlweise</b>	- zusätzliche Sicherheitseinrichtungen möglich (Magnetkontakt, Riegelkontakt, E-Öffner...) - mit Türschließer - in Dickfalzausführung - weitere Ausführungen auf Anfrage
<b>Kennzeichnung</b>	CE gekennzeichnet nach DIN EN 14351-1

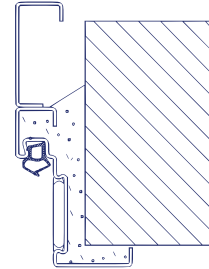
# Einbauvarianten

## Einbau in

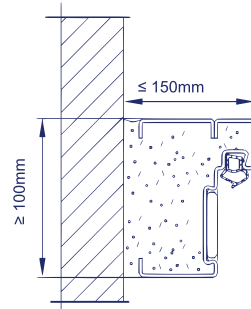
Mauerwerk /  
Beton



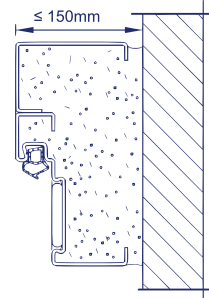
**Eckzarge**  
Eckzarge mit  
Ergänzungszarge



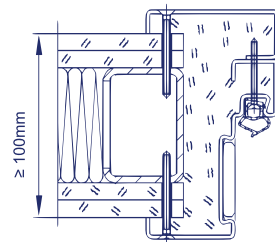
Mauerwerk /  
Beton



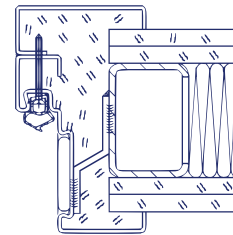
**Blockzarge**  
Eckzarge mit  
Ergänzungszarge



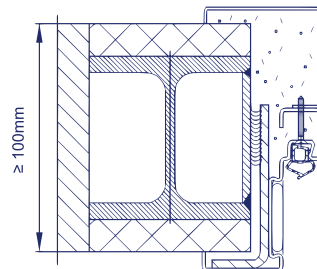
Montagewand



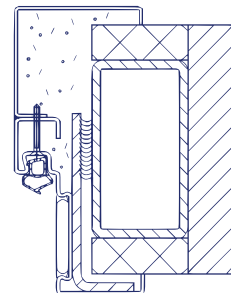
**Umfassungszarge**  
Eckzarge mit  
Ergänzungszarge



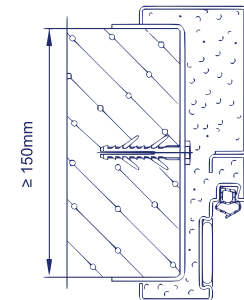
bekleidete  
Stahlstützen /  
Stahlträger



**Umfassungszarge**  
Eckzarge mit  
Ergänzungszarge



Porenbeton



**Umfassungszarge**  
Eckzarge mit  
Ergänzungszarge

