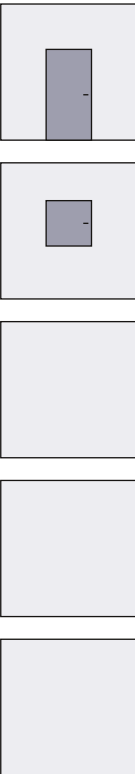




Technische Information



Franzen EIS-11 "System Schröders"

**CE gekennzeichnete hochfeuerbeständige Stahltür
EI₂120-S_a-C5 nach EN 16034, 1-flg.**

-  wahlweise in Kombination als **Rauchschutztür**
S_a / S₂₀₀ nach EN 16034
-  wahlweise in Kombination mit **erhöhter Luftdichtigkeit**
bis Klasse 4 nach EN 12207



Leistungseigenschaften

CE-Kennzeichnung

Feuerschutz

El₂120 / E 120 / EW 60 geprüft nach EN 1634-1
als Tor nach DIN EN 13241-1
als Außentür nach DIN EN 14351-1

Kombinierbar mit weiteren Leistungseigenschaften:

Rauchschutz (wahlweise)

S_a / S₂₀₀ geprüft nach EN 1634-3

Wärmedämmung

UD-Wert $\geq 2,7 \text{ W/(m}^2\text{K)}$ nach EN ISO 10077-1

Erhöhte Luftdichtigkeit (wahlweise)

bis Klasse 4 nach EN 12207 (bis 600 Pa)

Widerstandsfähigkeit gegen Windlast (wahlweise)

bis Klasse C5 (bis 2.000 Pa) nach EN 12210

Schlagregendichtheit (wahlweise)

bis Klasse 8A nach EN 12208

Druck- / Sogwiderstand (wahlweise)

bis 5.000 Pa nach DIN EN 12211

Differenzklima (wahlweise)

Klasse 2 (d + e) nach EN 12219 (Verformung)

Fähigkeit zur Freigabe (wahlweise)

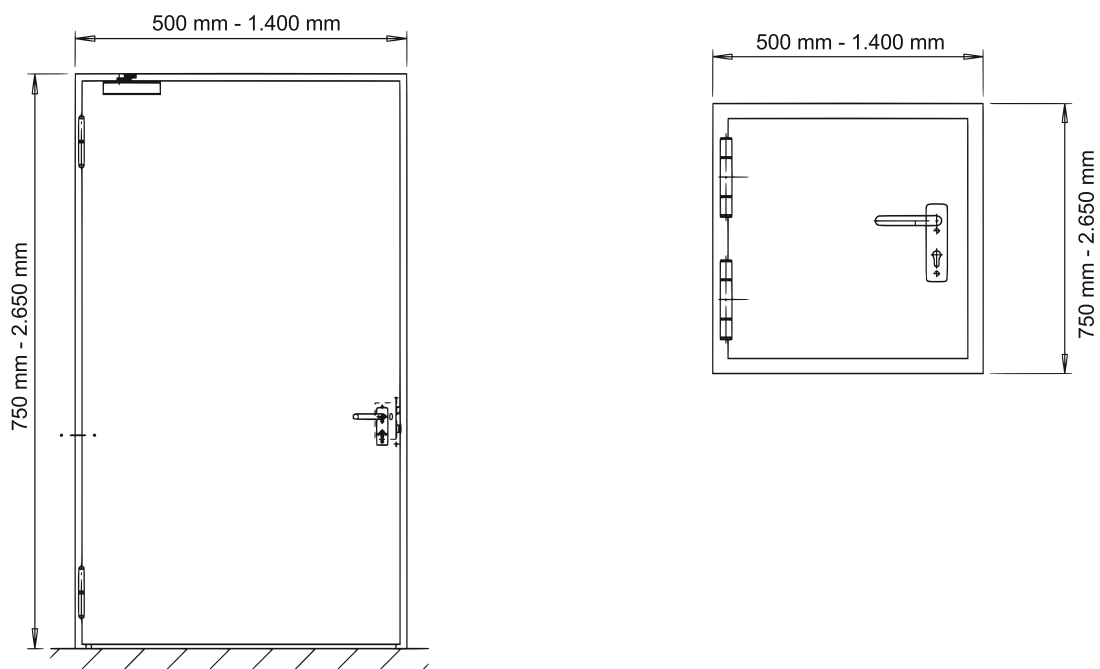
Feststellanlage nach DIN EN 14637

Flächenbündig (wahlweise)

FLAT-Zargenprofil

Explosionsschutz (wahlweise)

Einbau in explosionsgefährdeten Bereichen (ATEX)



Technische Beschreibung

Maßbereich (Rohbaumaß)

Breite von 500 mm bis 1.400 mm
Höhe von 750 mm bis 2.650 mm

Türblatt

Blattdicke 68 mm bis 69 mm - glatt doppelwandig
Blechkicke 1,0 mm bis 1,5 mm
Dünnfalz, wahlweise Dickfalz
Isoliereinlage wahlweise mit Deckblechen vollflächig verklebt und gepresst, dadurch besonders glattes und ebenes Türblatt

Thelesol® 120 Brandschutzleisten an den Türblattkanten

Zarge

Zargensystem "ZNG" (siehe Einbauvarianten)
mit bündig eingeklemmten Thelesol® Brandschutzleisten und elastischer Gummidichtung
wahlweise mit elastischer Rauchschutzdichtung
Eckzarge
wahlweise Umfassungszarge
wahlweise Blockzarge

Bodendichtung

erforderlich bei Rauchschutz, erhöhter Luftdichtigkeit
wahlweise absenkbarer Bodendichtung oder Gleitdichtung (patentgeschützt)

Bänder

2-/3-teilige KO-Türbänder mit patentierten Leichtlaufbändern als Leichtlauftüren
wahlweise Objektband mit 3D Verstellbarkeit

Beschläge

wahlweise jede zugelassene Drückergarnitur nach EN1906 bzw. EN179
wahlweise Panikstangengriff bzw. Druckstange nach EN1125

Verriegelung

Einfallenschloss nach EN 12209, je nach Ausführung
Mehrfachverriegelung
Profilzylinder vorgerichtet (Zylinder bauseitig)
Sicherungszapfen
wahlweise Panikschloss nach EN179 bzw. EN1125

Selbstschließung

Türschließer nach DIN EN 1154
wahlweise Federband bei kleineren Türen / Klappen

Einbau

in Mauerwerk
in Beton
wahlweise stumpfer Einbau zwischen die Laibung
wahlweise Einbau auf die Wandscheibe

Zugelassen für den Einbau in großer Höhe
(nichtfußbodengleicher Einbau: Höhe ein- oder beidseitig > 500 mm über OKF - z.B. als Schachttür/-klappe) mit unterer Brand- und Rauchdichtung - auch schwellenlos

Kennzeichnung

CE-Kennzeichnung für Feuerschutztüren nach EN 16034

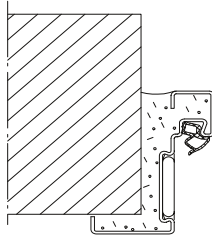
Wahlweise

Schleusensteuerung
Automatisierte Öffnung
Motorschlösser (auch in 3-fach Verriegelung)
Pulverbeschichtung in RAL-Farben
Hafttraumtüren (Sonderschließung und Kostklappe)
Sonderlösungen nach Wunsch und Kundenvorgaben

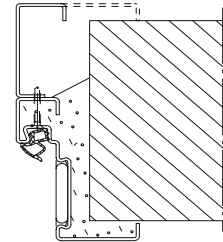
Einbauvarianten

Einbau in

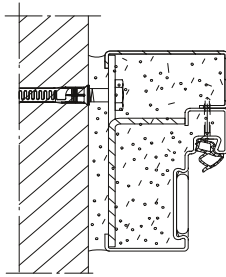
Mauerwerk /
Beton



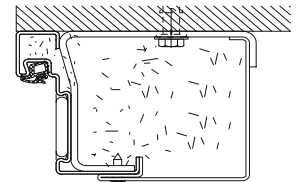
Eckzarge
Eckzarge mit
Ergänzungszarge



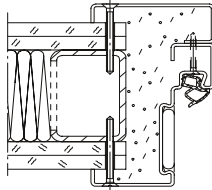
Mauerwerk /
Beton



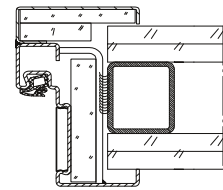
Blockzarge
Eckzarge mit
Ergänzungszarge



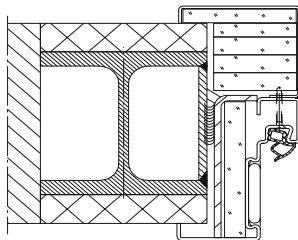
Montagewand



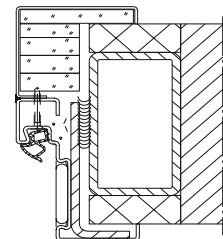
Umfassungszarge
Eckzarge mit
Ergänzungszarge



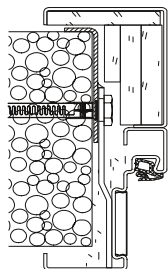
Stahlstützen /
Stahlträger



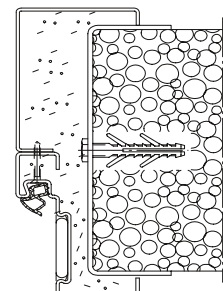
Umfassungszarge
Eckzarge mit
Ergänzungszarge



Porenbeton



Umfassungszarge
Eckzarge mit
Ergänzungszarge



FRANZEN
Feuerschutztüren