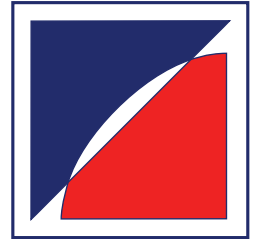


FRANZEN

Feuerschutztüren



Technische Information

Franzen Einbruchschutztür ESN-1

Einflügelige einbruchhemmende Stahltür / -klappe

- nach DIN EN 1627 ff
- Einbruchhemmung
 - Klasse **RC4(WK4)**
 - Klasse **RC3(WK3)**
 - Klasse **RC2(WK2)**
 - Klasse **RC1(WK1)**
- wahlweise mit Verglasung
- wahlweise in Kombination als **Schallschutztür**
 - nach EN 20140-3
 - bis $R_{WP} = 45$ dB
- wahlweise
 - Einbau in **Außenwände**
 - CE-gekennzeichnet nach DIN EN 14351-1

Gerhard-Welter-Str. 7
D - 41812 Erkelenz

Telefon.: 0 24 31 / 80 07 - 0
Telefax: 0 24 31 / 74 384
www.franzen.nrw
info@franzen.nrw

Franzen Einbruchschutztür / -klappe ESN-1 "System Schröders"

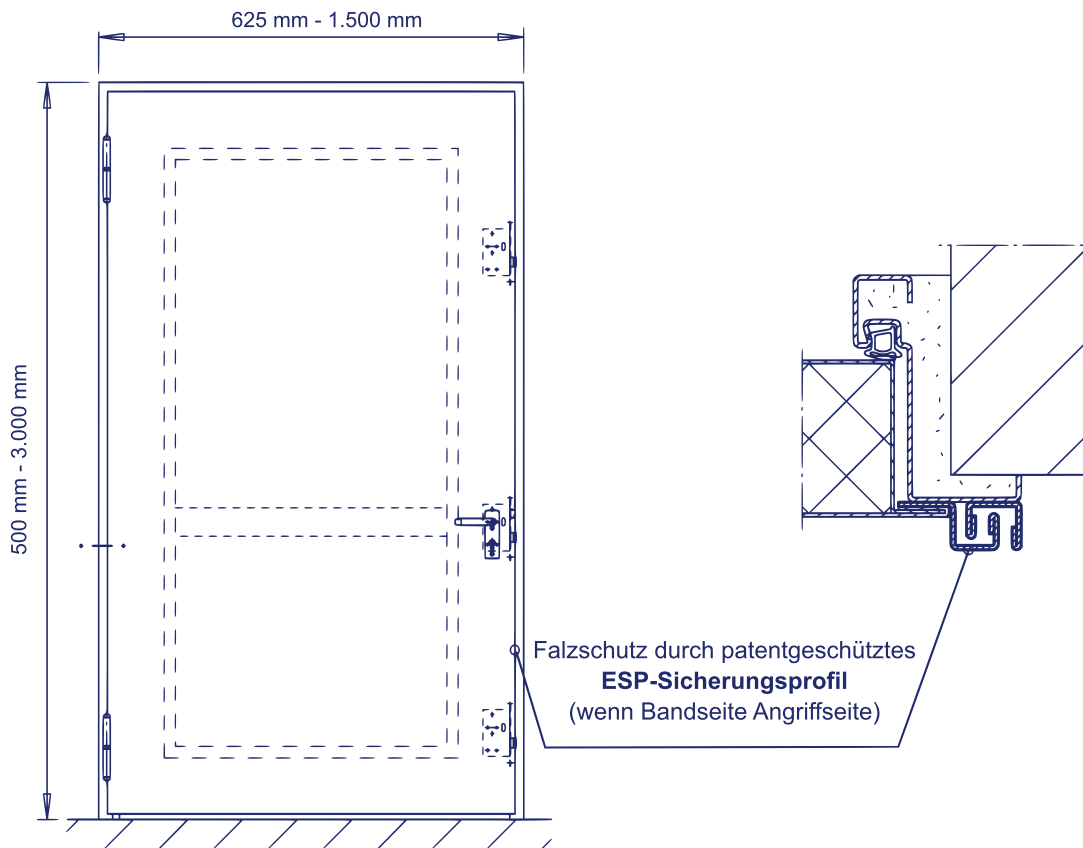
- **Einbruchschutz** RC1(WK1) bis RC4(WK4) gemäß DIN EN 1627 ff

- **optionale Leistungseigenschaften**

- **Wärmedämmung** gemäß EN ISO 10077-1
- **Schallschutz** bis $R_{WP} = 45$ dB gemäß EN 20140-3
- **Luftdichtigkeit** bis Klasse 4 gemäß EN 12207
- **Widerstand bei Windlast** bis Klasse C5 gemäß EN 12210
- **Schlagregendichtheit** bis Klasse 8A gemäß EN 12208
- **Druck- / Sogwiderstand** bis 5.000 Pa

- **Leistungseigenschaften kombinierbar mit weiteren Franzen Türtypen**

- **Feuerschutz** T30 / T90 (z.B. "Franzen TSN-1")
- **Rauchschutz** gemäß DIN 18 095 (z.B. "Franzen RSN-1")



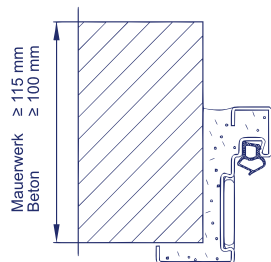
Technische Beschreibung

Maßbereich (Baurichtmaß)	Breite	von 625 mm	bis 1.500 mm
	Höhe	von 500 mm	bis 3.000 mm
Türblatt	Blattdicke 68/69 mm – glatt, doppelwandig Blechdicke 1 mm bis 1,5 mm Mineralwollfüllung (andere Füllungen auf Anfrage) - wahlweise Isoliereinlage mit Deckblechen vollflächig verklebt und gepresst - dadurch besonders glattes und ebenes Türblatt		
Zarge	Zargensystem „ZNG“ wahlweise mit elastischer Gummidichtung Eckzarge, wahlweise Ergänzungszarge oder Blockzarge		
Verglasung (wahlweise)	nach DIN EN 356 - bei RC4(WK4) mind. P6B - bei RC3(WK3) mind. P5A Glasmaße variabel Mindestfriesbreite: 130 mm - wahlweise Zwischensprossen		
Glashalteleisten	mit verdeckter Verschraubung		
Bodendichtung	wahlweise automatisch absenkbar Bodendichtung oder Gleitdichtung (patentgeschützt)		
Verriegelung	RC4(WK4)	Dreifachverriegelung - wahlweise NEMEF, BMH, HZ-Lock, Fliether, Dorma, eff eff)	
	RC3(WK3)	Einfachverriegelung mit Einfallenschloss (mind. DIN 18 251 Klasse 3) Türhöhe > 2.500 mm - Dreifachverriegelung wie RC4(WK4) - wahlweise Panikschloss (nicht bei Verglasung) - bei Panikschloss mit vollflächigem Bohrschutz - Sicherungszapfen	
Falzschutz	Falzschutz durch patentgeschütztes ESP-Sicherungsprofil		
Beschläge	RC4(WK4)	Schutzbeschlag nach DIN 18257 ES3	
	RC3(WK3)	Schutzbeschlag nach DIN 18257 ES2	
	RC2(WK2)	Schutzbeschlag nach DIN 18257 ES1	
	RC1(WK1)	Schutzbeschlag nach DIN 18257 ES1	
	Türschließer nach DIN EN 1154 (wahlweise Bodentürschließer) 2/3-teilige KO-Türbänder mit Metall-Polymer-Verbundgleitlager		
Einbau	- in Mauerwerk (Dicke ≥ 115 mm) - in Beton (Dicke ≥ 100 mm) - in Porenbeton (Dicke ≥ 150 mm) - in Montagewand gemäß Einbruchschutzbestimmung (Dicke ≥ 100 mm) - in Stahlrahmen / Stahlcontainer - wahlweise stumpfer Einbau zwischen der Laibung - weitere auf Anfrage		

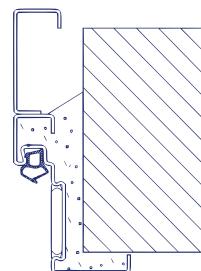
Einbauvarianten

Einbau in

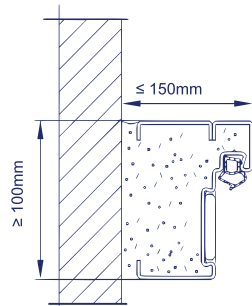
Mauerwerk /
Beton



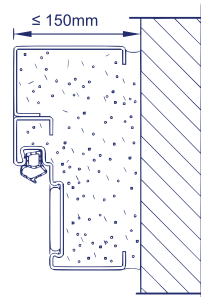
Eckzarge
Eckzarge mit
Ergänzungszarge



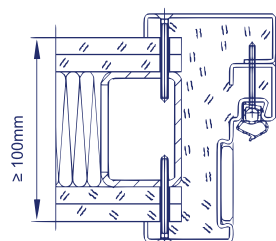
Mauerwerk /
Beton



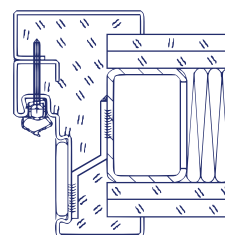
Blockzarge
Eckzarge mit
Ergänzungszarge



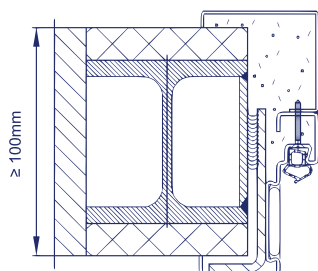
Montagewand
F0, wahlweise F30 / F90



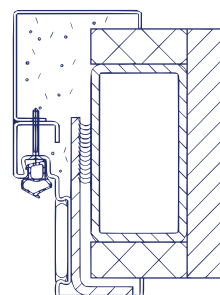
Umfassungszarge
Eckzarge mit
Ergänzungszarge



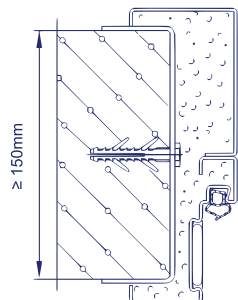
bekleidete
Stahlstützen /
Stahlträger
F0, wahlweise F30 / F90



Umfassungszarge
Eckzarge mit
Ergänzungszarge



Porenbeton



Umfassungszarge
Eckzarge mit
Ergänzungszarge

