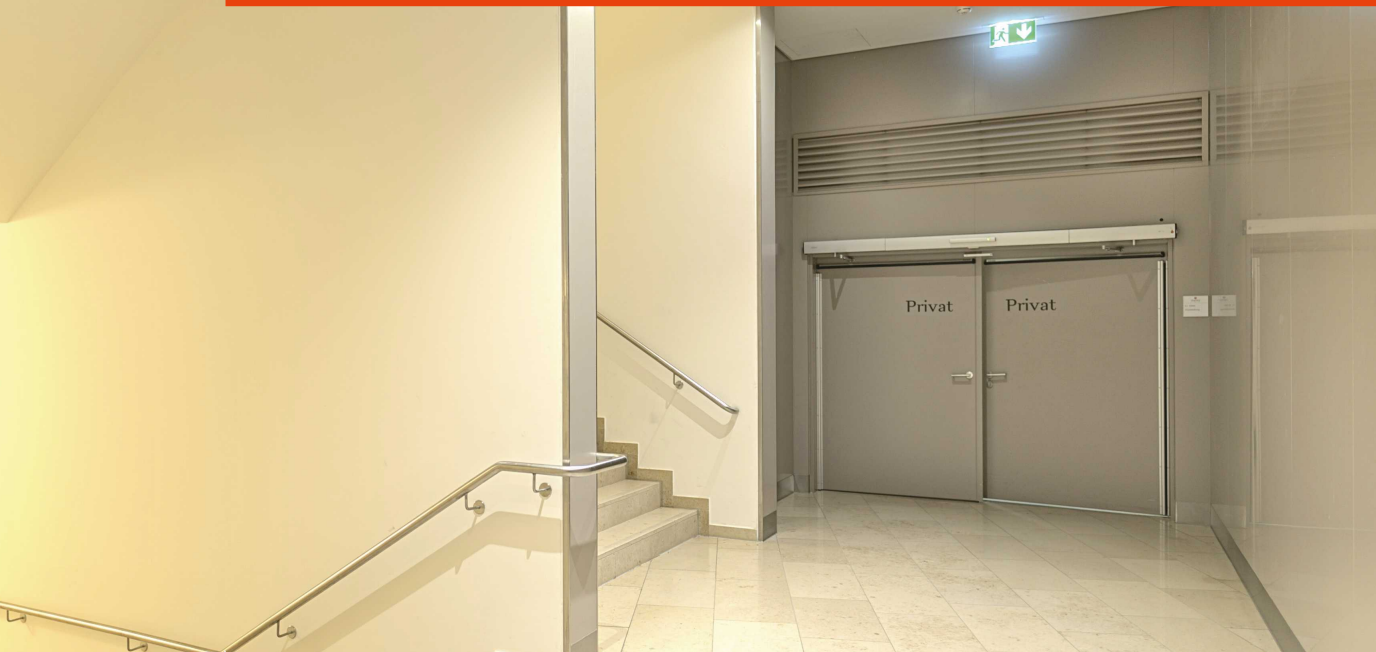


Technische Information

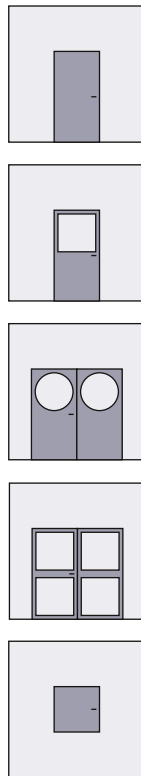


Franzen RSN-1 CE / RSN-2 CE "System Schröders"

CE gekennzeichnete rauchdichte **Stahltür**

S₂₀₀-C5 nach EN 16034, 1-flg. (RSN-1 CE) und 2-flg. (RSN-2 CE)

- wahlweise mit Glaseinsatz
- wahlweise in Kombination als **Einbruchschutztür**
RC1 bis **RC4** nach EN 1627
- wahlweise in Kombination als **Schallschutztür**
bis $R_W (C-C_{tr}) = 53$ dB
nach EN ISO 10140 / EN ISO 717-1
- wahlweise in Kombination mit **erhöhter Luftdichtigkeit**
bis Klasse 4 nach EN 12207



Leistungseigenschaften

Rauchschutz

S_a / S_{200} geprüft nach EN 1634-3

Wärmedämmung

UD-Wert $\geq 1,2 \text{ W}/(\text{m}^2\text{K})$ nach EN ISO 10077-1

Kombinierbar mit weiteren Leistungseigenschaften:

Einbruchschutz (wahlweise)

RC4, RC3, RC2, RC1
nach DIN EN 1627 ff

Schallschutz (wahlweise)

bis $R_{WV} (C; C_{tr}) = 53 (-1; -5) \text{ dB}$
nach EN ISO 10140-1 / EN ISO 10140-2 / EN ISO 717

Erhöhte Luftdichtigkeit (wahlweise)

bis Klasse 4 nach EN 12207 (bis 600 Pa)

Widerstandsfähigkeit gegen Windlast (wahlweise)

bis Klasse C5 (bis 2.000 Pa) nach EN 12210

Schlagregendichtheit (wahlweise)

bis Klasse 8A nach EN 12208

Druck- / Sogwiderstand (wahlweise)

bis 5.000 Pa nach DIN EN 12211

Differenzklima (wahlweise)

Klasse 2 (d + e) nach EN 12219 (Verformung)

Fähigkeit zur Freigabe (wahlweise)

Feststellanlage nach DIN EN 14637

Flächenbündig (wahlweise)

FLAT-Zargenprofil

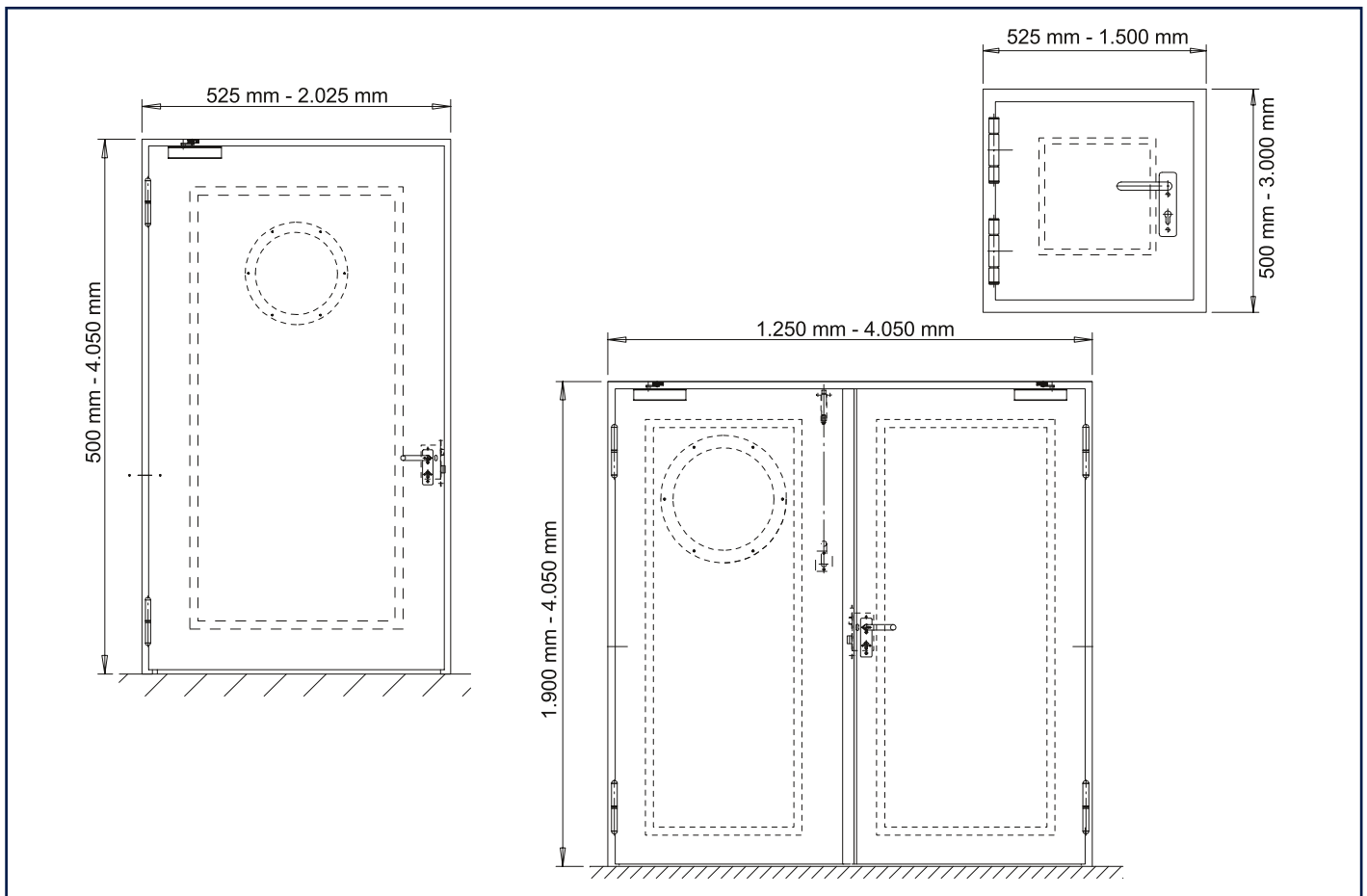
Explosionsschutz (wahlweise)

Einbau in explosionsgefährdeten Bereichen (ATEX)

Leistungseigenschaften kombinierbar mit weiteren Türtypen Franzen "System Schröders"

Feuerschutz (wahlweise)

EI₂90, EI₂60, EI₂30 geprüft nach EN 1634-1
(z.B. Feuerschutztür Franzen TSN-3 / TSN-4)



Technische Beschreibung

Maßbereich (Rohbaumaß)

Breite von 525 mm bis 2.025 mm
 Höhe von 500 mm bis 4.050 mm

Maßbereich zweiflügelig (Rohbaumaß)

Breite von 1.250 mm bis 4.050 mm
 Höhe von 1.900 mm bis 4.050 mm

Maßbereich Klappe (Rohbaumaß)

Breite von 525 mm bis 1.500 mm
 Höhe von 500 mm bis 3.000 mm

Türblatt

Blattdicke 68 mm bis 69 mm - glatt doppelwandig
 Blechdicke 1,0 mm bis 1,5 mm
 Dünnfalz, wahlweise Dickfalz
 Isoliereinlage wahlweise mit Deckblechen vollflächig verklebt
 und gepresst, dadurch besonders glattes und ebenes Türblatt

Zarge

Zargensystem "ZNG" (siehe Einbauvarianten)
 mit bündig eingeklemmten Thelesol® Brandschutzleisten und
 elastischer Gummidichtung

Eckzarge
 wahlweise Umfassungszarge
 wahlweise Blockzarge
 wahlweise Zarge 4-seitige

Bodendichtung

absenkbare Bodendichtung
 wahlweise Gleitdichtung (patentgeschützt)

Glaseinsatz (wahlweise)

Glasmaße und -form variabel
 Mindestfriesbreite: 130 mm
 wahlweise mit Bullauge (ø ca. 450 mm lichter Durchblick)
 Glashalteleisten mit verdeckter Verschraubung (bei
 Rechteckverglasung)

Bänder

2-/3-teilige KO-Türbänder mit patentierten Leichtlaufbändern
 als Leichtlauf Türen
 wahlweise Objektband mit 3D Verstellbarkeit

Beschläge einflügelig

wahlweise jede zugelassene Drückergarnitur nach EN1906
 bzw. EN179
 wahlweise Panikstangengriff bzw. Druckstange nach EN1125

Beschläge zweiflügelig

Gangflügel
 wahlweise jede zugelassene Drückergarnitur nach EN1906
 bzw. EN179
 wahlweise Panikstangengriff bzw. Druckstange nach EN1125
 bei Ausführung RC (WK): Schutzbeschlag ES-1 bis ES-3

Verriegelung einflügelig

Einfallenschloss nach EN 12209, je nach Ausführung
 Mehrfachverriegelung
 Profilzylinder vorgerichtet (Zylinder bauseitig)
 Sicherungszapfen
 wahlweise Panikschloss nach EN179 bzw. EN1125

Verriegelung zweiflügelig

Gangflügel
 Einfallenschloss nach EN 12209, je nach Ausführung
 Mehrfachverriegelung
 Profilzylinder vorgerichtet (Zylinder bauseitig)
 Standflügel
 innenliegender Schnappriegel (nach oben verriegelnd)
 je nach Ausführung mit Verriegelung nach oben und unten
 (Falztreibriegel, Treibriegelschloss)
 Sicherungszapfen an beiden Türflügeln
 wahlweise Panikschloss nach EN179 bzw. EN1125

Selbstschließung einflügelig

Türschließer nach DIN EN 1154
 wahlweise Federband bei kleineren Türen / Klappen

Selbstschließung zweiflügelig

beide Flügel mit Türschließer nach EN1154 bzw. EN1155
 mit Schließfolgeregler nach EN1158

Einbau

in Mauerwerk	(Dicke \geq 115 mm)
in Beton	(Dicke \geq 100 mm)
in Porenbeton	(Dicke \geq 150 mm)
in Montagewände mind. F30	(Dicke \geq 100 mm)
in bekleidete Stahlstützen mind. F30	(Dicke \geq 100 mm)
wahlweise stumpfer Einbau zwischen die Laibung	
wahlweise Einbau auf die Wandscheibe	

Zugelassen für den Einbau in großer Höhe
 (nichtfußbodengleicher Einbau: Höhe ein- oder beidseitig
 > 500 mm über OKF - z.B. als Schachttür/-klappe) mit unterer
 Rauchdichtung - auch schwellenlos

Kennzeichnung

CE-Kennzeichnung für Rauchschutztüren nach EN 16034

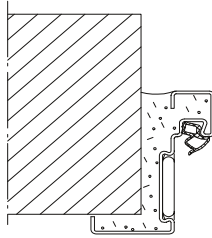
Wahlweise

Schleusensteuerung
 Automatisierte Öffnung
 Motorschlösser (auch in 3-fach Verriegelung)
 Pulverbeschichtung in RAL-Farben
 Haftraumtüren (Sonderschließung und Kostklappe)
 Sonderlösungen nach Wunsch und Kundenvorgaben

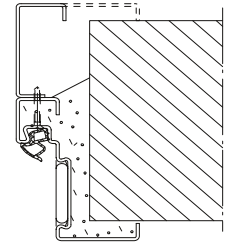
Einbauvarianten

Einbau in

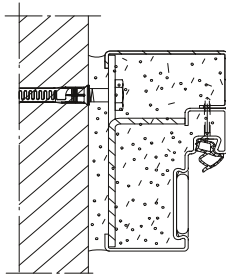
Mauerwerk /
Beton



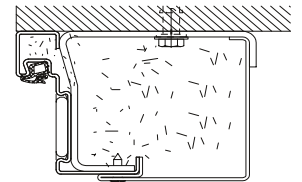
Eckzarge
Eckzarge mit
Ergänzungszarge



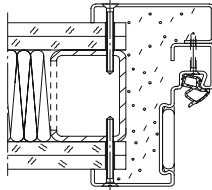
Mauerwerk /
Beton



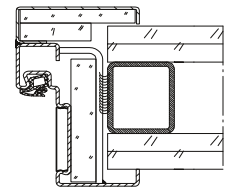
Blockzarge
Eckzarge mit
Ergänzungszarge



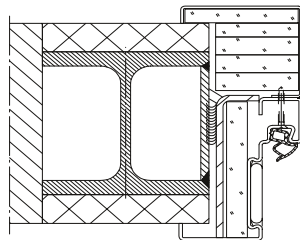
Montagewand



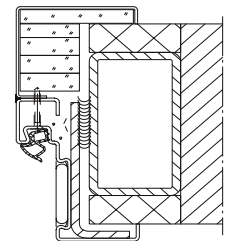
Umfassungszarge
Eckzarge mit
Ergänzungszarge



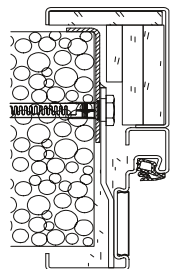
Stahlstützen /
Stahlträger



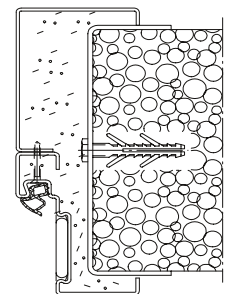
Umfassungszarge
Eckzarge mit
Ergänzungszarge



Porenbeton



Umfassungszarge
Eckzarge mit
Ergänzungszarge



FRANZEN
Feuerschutztüren