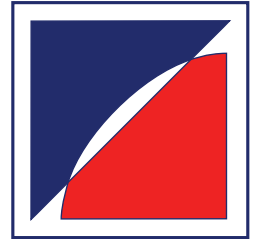


FRANZEN

Feuerschutztüren



Technische Information

Franzen Schallschutztür SN-1

Einflügelige schallhemmende Stahltür

- nach EN 20140-3
- Schallhemmung
- wahlweise

bis $R_{WP} = 45 \text{ dB}$

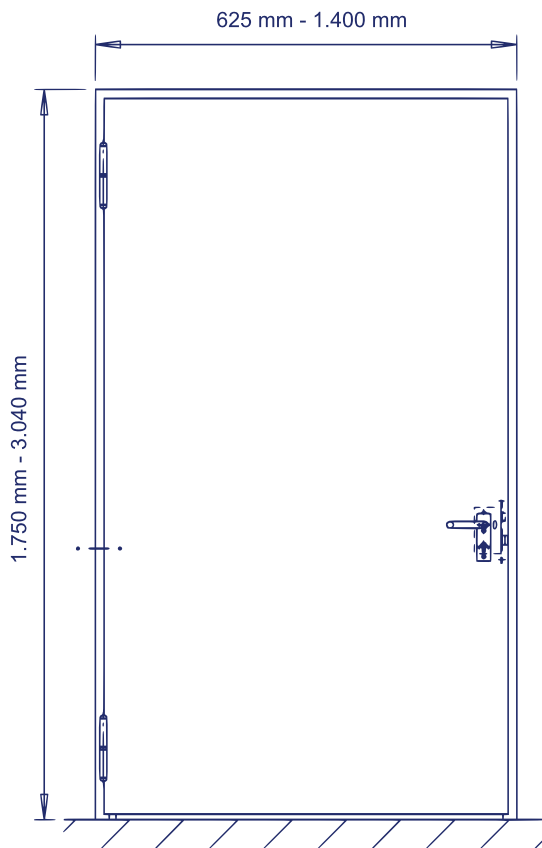
Einbau in **Außenwände**
CE-gekennzeichnet nach
DIN EN 14351-1

Gerhard-Welter-Str. 7
D - 41812 Erkelenz

Telefon.: 0 24 31 / 80 07 - 0
Telefax: 0 24 31 / 74 384
www.franzen.nrw
info@franzen.nrw

Franzen Schallschutztür SN-1 "System Schröders"

- **Schallschutz** bis $R_{WP} = 45$ dB gemäß EN 20140-3
- **optionale Leistungseigenschaften**
 - **Wärmedämmung** gemäß EN ISO 10077-1
 - **Luftdichtigkeit** bis Klasse 4 gemäß EN 12207
 - **Widerstand bei Windlast** bis Klasse C5 gemäß EN 12210
 - **Schlagregendichtheit** bis Klasse 8A gemäß EN 12208
 - **Druck- / Sogwiderstand** bis 5.000 Pa
- **Leistungseigenschaften kombinierbar mit weiteren Franzen Türtypen**
 - **Feuerschutz** T30 / T90 (z.B. "Franzen TSN-1")
 - **Rauchschutz** gemäß DIN 18 095 (z.B. "Franzen RSN-1")
 - **Einbruchschutz** bis RC4(WK4) gemäß DIN EN 1627 ff (z.B. "Franzen ESN-1")



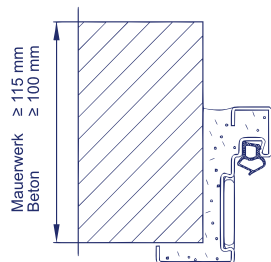
Technische Beschreibung

Maßbereich (Baurichtmaß)	Breite	von 625 mm	bis 1.400 mm
	Höhe	von 1.750 mm	bis 3.040 mm
Türblatt	Blattstärke 68/69 mm – glatt, doppelwandig Blechdicke 1 mm bis 1,5 mm Mineralwollfüllung (andere Füllungen auf Anfrage) - wahlweise Isoliereinlage mit Deckblechen vollflächig verklebt und gepresst - dadurch besonders glattes und ebenes Türblatt		
Zarge	Zargensystem „ZG“ Eckzarge, wahlweise Ergänzungszarge oder Blockzarge		
Dichtungssystem	je nach Schalldämm-Maß $R_{WP} = 43\text{dB} - 45\text{dB}^*$ - dreiseitige Silikondichtung "GZN-S" in Zarge - zusätzliche aufgesetzte dreiseitige Silikondichtung "SD-1" - 2 absenkbare Bodendichtungen "Planet" $R_{WP} = 41\text{dB} - 43\text{dB}^*$ - dreiseitige Silikondichtung "GZN-S" in Zarge - 2 absenkbare Bodendichtungen "Planet" $R_{WP} = 34\text{dB} - 35\text{dB}^*$ - dreiseitige Silikondichtung "GZN-S" in Zarge - 1 absenkbare Bodendichtung "Planet" *größenabhängig		
Verriegelung	Einfachverriegelung mit Einfallenschloss nach DIN 18 250 Profilzylinder vorgerichtet - wahlweise Panikschloss - Sicherungszapfen		
Beschläge	wahlweise jede zugelassene Drückergarnitur wahlweise Türschließer nach DIN EN 1154 2/3-teilige KO-Türbänder mit Metall-Polymer-Verbundgleitlager		
Einbau	- Wand gemäß Schallschutzanforderungen		

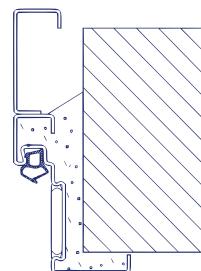
Einbauvarianten

Einbau in

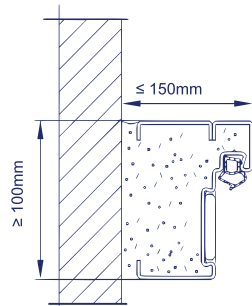
Mauerwerk /
Beton



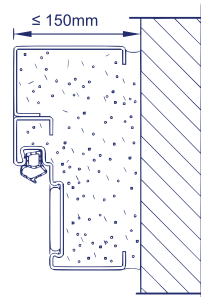
Eckzarge
Eckzarge mit
Ergänzungszarge



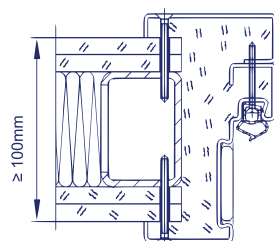
Mauerwerk /
Beton



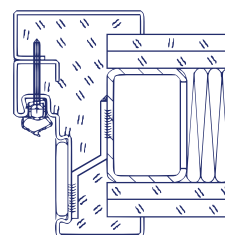
Blockzarge
Eckzarge mit
Ergänzungszarge



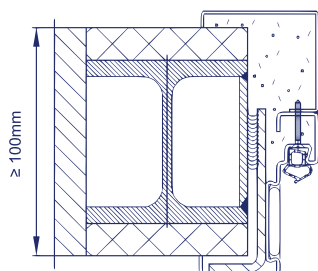
Montagewand
F0, wahlweise F30 / F90



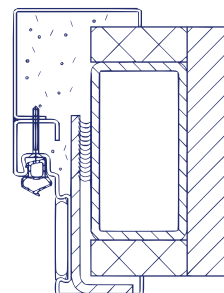
Umfassungszarge
Eckzarge mit
Ergänzungszarge



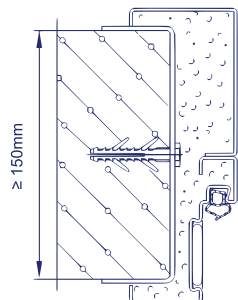
bekleidete
Stahlstützen /
Stahlträger
F0, wahlweise F30 / F90



Umfassungszarge
Eckzarge mit
Ergänzungszarge



Porenbeton



Umfassungszarge
Eckzarge mit
Ergänzungszarge

