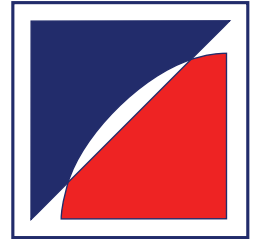


FRANZEN

Feuerschutztüren



Technische Information

Franzen Feuerschutzdeckenklappe THF

Einflügelige feuerbeständige Stahldeckenklappe T 90-1

- wahlweise in Kombination mit **Rauchschutz** nach DIN 18 095 RS-1
- wahlweise in Kombination mit erhöhter **Luchtdichtigkeit** nach EN 12207 bis Klasse 4
- wahlweise in Kombination mit Widerstandsfähigkeit gegen **Windlast** nach EN 12210 bis Klasse C5
- wahlweise mit **Fähigkeit zur Freigabe** nach EN 179
- wahlweise **Druck- / Sogwiderstand** bis 5.000 Pa
- wahlweise mit Schließverzögerung
- wahlweise begehbar

Gerhard-Welter-Str. 7
D - 41812 Erkelenz

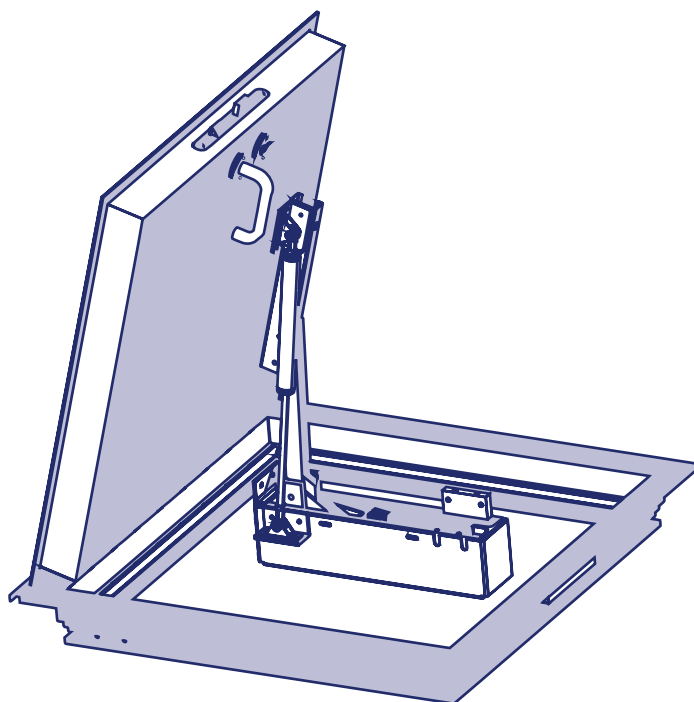
Telefon.: 0 24 31 / 80 07 - 0
Telefax: 0 24 31 / 74 384
www.franzen.nrw
info@franzen.nrw

Franzen Feuerschutzdeckenklappe T90 THF "System Schröders"

- **Feuerschutz** Allgemeine bauaufsichtliche Zulassung Nr. Z-6.20-2061, DIBt Berlin

- **optionale Leistungseigenschaften**

- **wärmegeklämt** nach EN ISO 10077-1
- **Rauchschutz** nach DIN 18 095
- **Luftdichtigkeit** bis Klasse 4 nach EN 12207
- **Widerstand bei Windlast** bis Klasse C5 nach EN 12210
- **Schlagregendichtheit** bis Klasse 8A nach EN 12208
- **Fähigkeit zur Freigabe** bei Klappen in Flucht- und Rettungswegen
- **Druck- / Sogwiderstand** bis 5.000 Pa



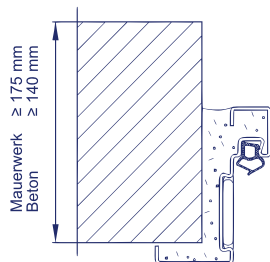
Technische Beschreibung

Maßbereich (Baurichtmaß)	Breite Höhe	von 500 mm von 500 mm	bis 1.100 mm bis 1.350 mm
Türblatt	Blattdicke 68/69 mm – glatt, doppelwandig Blechdicke 1 mm bis 1,5 mm - wahlweise Isoliereinlage mit Deckblechen vollflächig verklebt und gepresst - dadurch besonders glattes und ebenes Türblatt		
Zarge	Zargensystem „ZNG“ (siehe Einbauvarianten) mit bündig eingeklemmten Thelesol® Brandschutzleisten und elastischer Rauchschutzdichtung		
Verriegelung	Einfallenschloss nach DIN 18250		
Beschläge	<u>Oberseite</u> <u>Unterseite</u>	Klappringmuschel eingelassen Drücker zwei verdeckt liegende Türbänder glatte Oberfläche - keine Stolperkante	
Selbstschließung und Öffnungshilfe	zur leichtgängigen Öffnung und zur Dämpfung des Schließvorganges erhält die Deckenklappe eine auf das Klappengewicht angepasste Öffnungs- bzw. Schließhilfe		
Schließverzögerung (wahlweise)	zum ungehinderten Durchstieg kann der Schließvorgang zusätzlich durch eine optionale Schließverzögerung stufenlos eingestellt werden		
begehbar (wahlweise)	mit Gitterrost aus Stahl mit Riffelblech bis 3 mm aus Aluminium		
Einbau	- in / auf Beton - wahlweise stumpfer Einbau zwischen der Laibung	(Dicke \geq 140 mm)	
Kennzeichnung	Übereinstimmungszeichen - „Ü“ gemäß Übereinstimmungszeichenverordnung		

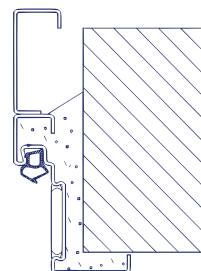
Einbauvarianten

Einbau in

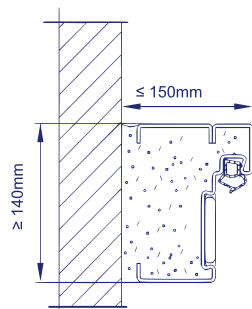
Mauerwerk /
Beton



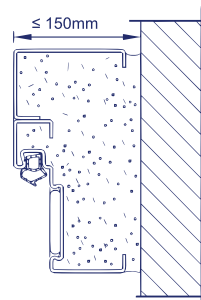
Eckzarge
Eckzarge mit
Ergänzungszarge



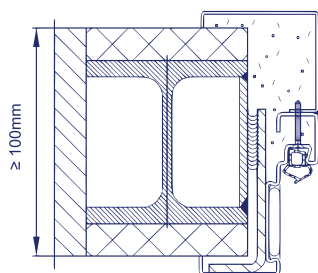
Mauerwerk /
Beton



Blockzarge
Eckzarge mit
Ergänzungszarge



F90 bekleidete
Stahlstützen /
Stahlträger



Umfassungszarge
Eckzarge mit
Ergänzungszarge

