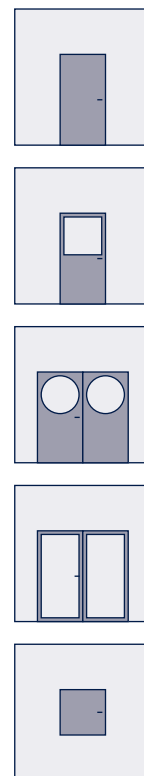


Technische Information



Franzen TSN-1 / TSN-2 "System Schröders"

CE gekennzeichnete feuerhemmende Stahltür
E1230-S_a-C5 nach EN 16034, 1-flg. (TSN-1) und 2-flg. (TSN-2)

-  wahlweise mit Brandschutzverglasung
-  wahlweise in Kombination als **Rauchschutztür**
S_a / S₂₀₀ nach EN 16034
-  wahlweise in Kombination als **Einbruchschutztür**
RC1 bis RC4 nach EN 1627
-  wahlweise in Kombination als **Schallschutztür**
bis R_W (C·C_{tr}) = 53 dB
nach EN ISO 10140 / EN ISO 717-1
-  wahlweise in Kombination mit **erhöhter Luftdichtigkeit**
bis Klasse 4 nach EN 12207



Leistungseigenschaften

CE-Kennzeichnung

Feuerschutz

El₂30 geprüft nach EN 1634-1
als Tor nach DIN EN 13241-1
als Außentür nach DIN EN 14351-1

Wärmedämmung

UD-Wert $\geq 1,2 \text{ W}/(\text{m}^2\text{K})$ nach EN ISO 10077-1

Kombinierbar mit weiteren Leistungseigenschaften:

Rauchschutz (wahlweise)

S_a / S_{200} geprüft nach EN 1634-3

Einbruchschutz (wahlweise)

RC4, RC3, RC2, RC1
nach DIN EN 1627 ff

Schallschutz (wahlweise)

bis $R_{WV} (C; C_{tr}) = 53 (-1; -5) \text{ dB}$
nach EN ISO 10140-1 / EN ISO 10140-2 / EN ISO 717

Erhöhte Luftdichtigkeit (wahlweise)

bis Klasse 4 nach EN 12207 (bis 600 Pa)

Widerstandsfähigkeit gegen Windlast (wahlweise)

bis Klasse C5 (bis 2.000 Pa) nach EN 12210

Schlagregendichtheit (wahlweise)

bis Klasse 8A nach EN 12208

Druck- / Sogwiderstand (wahlweise)

bis 5.000 Pa nach DIN EN 12211

Differenzklima (wahlweise)

Klasse 2 (d + e) nach EN 12219 (Verformung)

Fähigkeit zur Freigabe (wahlweise)

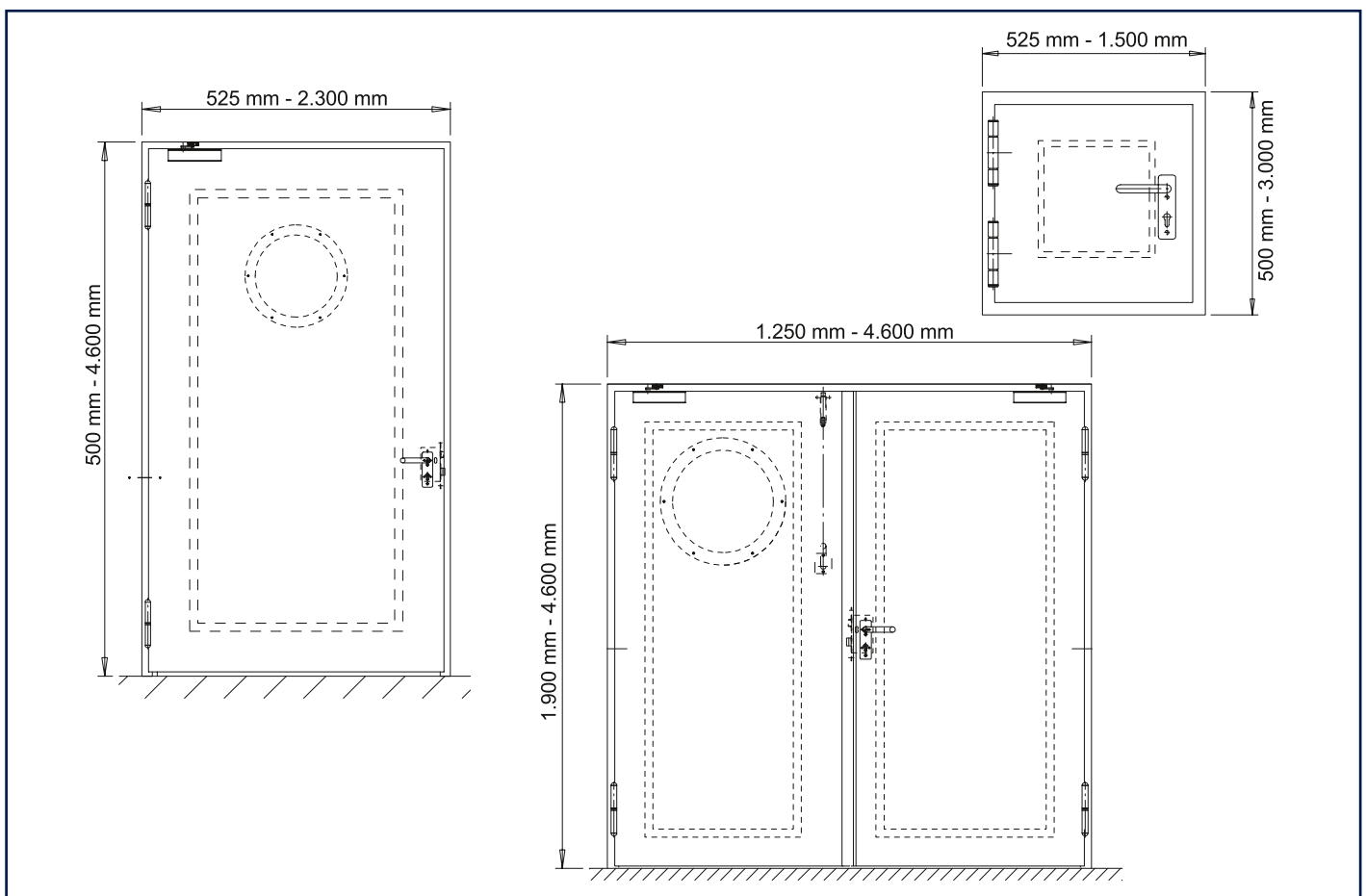
Feststellanlage nach DIN EN 14637

Flächenbündig (wahlweise)

FLAT-Zargenprofil

Explosionsschutz (wahlweise)

Einbau in explosionsgefährdeten Bereichen (ATEX)



Technische Beschreibung

Maßbereich (Rohbaumaß)

Breite von 525 mm bis 2.300 mm
Höhe von 500 mm bis 4.600 mm

Maßbereich zweiflügelig (Rohbaumaß)

Breite von 1.250 mm bis 4.600 mm
Höhe von 1.900 mm bis 4.600 mm

Maßbereich Klappe (Rohbaumaß)

Breite von 525 mm bis 1.500 mm
Höhe von 500 mm bis 3.000 mm

Türblatt

Blattdicke 68 mm bis 69 mm - glatt doppelwandig
Blechdicke 1,0 mm bis 1,5 mm
Dünnfalz, wahlweise Dickfalz
Isoliereinlage wahlweise mit Deckblechen vollflächig verklebt und gepresst, dadurch besonders glattes und ebenes Türblatt

Zarge

Zargensystem "ZNG" (siehe Einbauvarianten)
mit bündig eingeklemmten Thelesol® Brandschutzleisten und elastischer Gummidichtung

Eckzarge
wahlweise Umfassungszarge
wahlweise Blockzarge

Bodendichtung

erforderlich bei Rauchschutz, Schallschutz, erhöhter Luftdichtigkeit
wahlweise absenkbarer Bodendichtung oder Gleitdichtung (patentgeschützt)

Glaseinsatz (wahlweise)

Glasmaße und -form variabel
(bei Rechteckglaseinsatz max. 980 mm x 2.180 mm)
Mindestfriesbreite: 130 mm
wahlweise mit Bullauge (Ø ca. 450 mm lichter Durchblick)
Glashalteleisten mit verdeckter Verschraubung (bei Rechteckglaseinsatz)

Bänder

2-/3-teilige KO-Türbänder mit patentierten Leichtlaufbändern als Leichtlaufüren
wahlweise Objektband mit 3D Verstellbarkeit

Beschläge einflügelig

wahlweise jede zugelassene Drückergarnitur nach EN1906 bzw. EN179
wahlweise Panikstangengriff bzw. Druckstange nach EN1125

Beschläge zweiflügelig

Gangflügel
wahlweise jede zugelassene Drückergarnitur nach EN1906 bzw. EN179
wahlweise Panikstangengriff bzw. Druckstange nach EN1125
bei Ausführung RC: Schutzbeschlag ES-1 bis ES-3

Verriegelung einflügelig

Einfallschloss nach EN 12209, je nach Ausführung
Mehrfachverriegelung
Profilzylinder vorgerichtet (Zylinder bauseitig)
Sicherungszapfen
wahlweise Panikschloss nach EN179 bzw. EN1125

Verriegelung zweiflügelig

Gangflügel
Einfallschloss nach EN 12209, je nach Ausführung
Mehrfachverriegelung
Profilzylinder vorgerichtet (Zylinder bauseitig)
Standflügel
innenliegender Schnappriegel (nach oben verriegelnd)
je nach Ausführung mit Verriegelung nach oben und unten (Falztreibriegel, Treibriegelschloss)
Sicherungszapfen an beiden Türflügeln
wahlweise Panikschloss nach EN179 bzw. EN1125

Selbstschließung einflügelig

Türschließer nach DIN EN 1154
wahlweise Federband bei kleineren Türen / Klappen

Selbstschließung zweiflügelig

beide Flügel mit Türschließer nach EN1154 bzw. EN1155 mit Schließfolgeregler nach EN1158

Einbau

in Mauerwerk	(Dicke ≥ 115 mm)
in Beton	(Dicke ≥ 100 mm)
in Porenbeton	(Dicke ≥ 150 mm)
in Montagewände mind. F30	(Dicke ≥ 100 mm)
in bekleidete Stahlstützen mind. F30	(Dicke ≥ 100 mm)

wahlweise stumpfer Einbau zwischen die Laibung
wahlweise Einbau auf die Wandscheibe

Zugelassen für den Einbau in großer Höhe

(nichtfußbodengleicher Einbau: Höhe ein- oder beidseitig > 500 mm über OKF - z.B. als Schachttür/-klappe) mit unterer Brand- und Rauchdichtung - auch schwellenlos

Kennzeichnung

CE-Kennzeichnung für Feuerschutztüren nach EN 16034

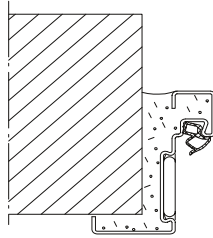
Wahlweise

Schleusensteuerung
Automatisierte Öffnung
Motorschlösser (auch in 3-fach Verriegelung)
Pulverbeschichtung in RAL-Farben
Haftraumtüren (Sonderschließung und Kostklappe)
Sonderlösungen nach Wunsch und Kundenvorgaben

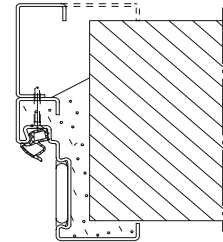
Einbauvarianten

Einbau in

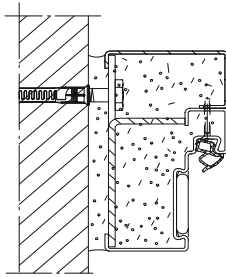
Mauerwerk /
Beton



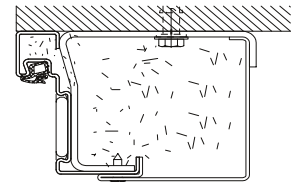
Eckzarge
Eckzarge mit
Ergänzungszarge



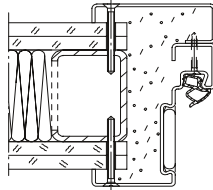
Mauerwerk /
Beton



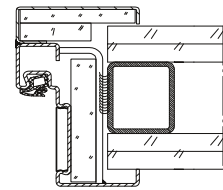
Blockzarge
Eckzarge mit
Ergänzungszarge



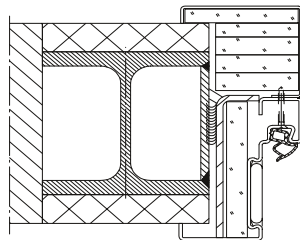
Montagewand



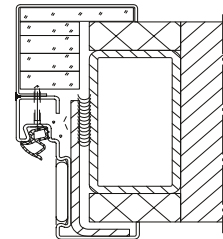
Umfassungszarge
Eckzarge mit
Ergänzungszarge



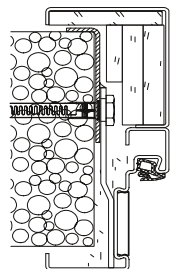
Stahlstützen /
Stahlträger



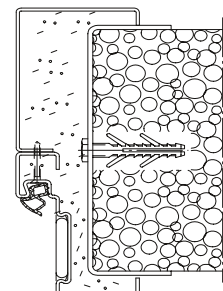
Umfassungszarge
Eckzarge mit
Ergänzungszarge



Porenbeton



Umfassungszarge
Eckzarge mit
Ergänzungszarge



FRANZEN
Feuerschutztüren