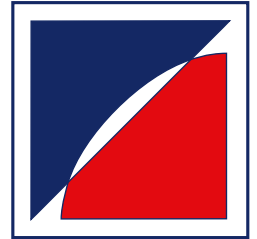


# FRANZEN

Feuerschutztüren



## Technische Information

### Franzen Feuerschutztür EI<sub>2</sub>90 TSN-11

#### Einflügelige feuerbeständige Stahltür / -klappe EI<sub>2</sub>90-S<sub>a</sub>-C5 nach EN 16034

- wahlweise mit Brandschutzverglasung
- wahlweise in Kombination als **Rauchschutztür**  
geprüft S<sub>a</sub> / S<sub>200</sub> nach EN 1634-3
- wahlweise in Kombination als **Einbruchschutztür**  
**RC1 (WK1) bis RC4 (WK4)**  
nach EN 1627
- wahlweise in Kombination als **Schallschutztür**  
bis R<sub>w</sub> (C;C<sub>tr</sub>) = 53 (-1;-5) dB  
nach EN ISO 10140 / EN ISO 717-1
- wahlweise in Kombination mit erhöhter **Luftdichtigkeit**  
bis Klasse 4 nach EN 12207

Gerhard-Welter-Str. 7  
D - 41812 Erkelenz

Telefon.: 0 24 31 / 80 07 - 0  
Telefax: 0 24 31 / 74 384  
[www.franzen.nrw](http://www.franzen.nrw)  
[info@franzen.nrw](mailto:info@franzen.nrw)

## Franzen Feuerschutztür/-klappe EI<sub>2</sub>90 TSN-11 "System Schröders"

- **Feuerschutz**

Geprüft EI<sub>2</sub>90 nach EN 1634-1

- **optionale Leistungseigenschaften**

- **Rauchschutz**

Geprüft S<sub>a</sub> / S<sub>200</sub> nach EN 1634-3

- **Einbruchschutz**

RC1 (WK1) bis RC4 (WK4) nach EN 1627

- **Schallschutz**

bis R<sub>w</sub> (C;C<sub>tr</sub>) = 53 (-1;-5) dB

nach EN ISO 10140 / EN ISO 717-1,

U<sub>D</sub>-Wert ≥ 1,8 nach EN ISO 10077-1

- **Wärmedämmung**

bis Klasse 4 nach EN 12207

- **erhöhte Luftdichtigkeit**

bis 5.000 Pa nach EN12211

- **Druck- / Sogwiderstand**

bis Klasse C5 nach EN 12210

- **Widerstandsfähigkeit gegen Windlast**

bis Klasse 8A nach EN 12208

- **Spritzwasserdichtigkeit**

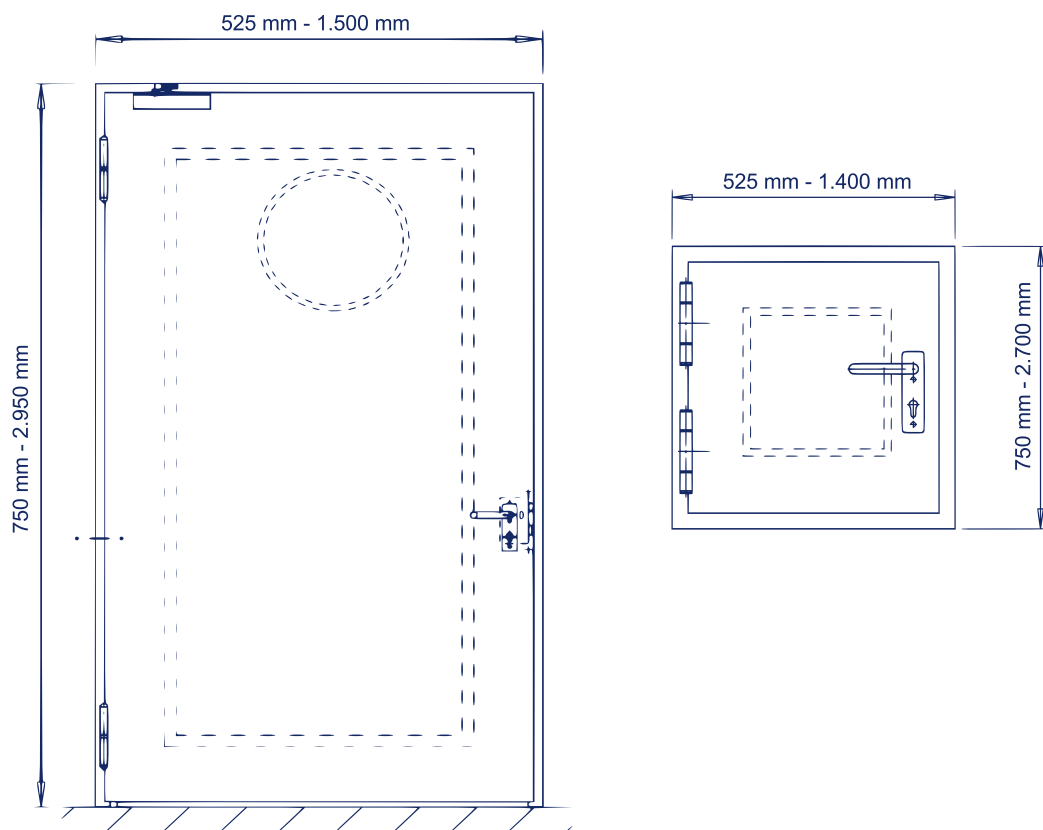
Feststellanlage (zuverlässiges Schließen

aus einer definierten Position)

- **Fähigkeit zur Freigabe**

lieferbar in flächenbündiger Ausführung FLAT

- **Flächenbündig**



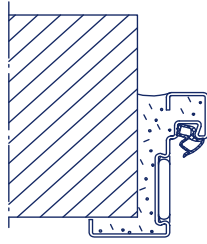
## Technische Beschreibung

<b>Maßbereich</b> (Rohbaumaß)	Breite	von 525 mm	bis <b>1.500 mm</b>
	Höhe	von 750 mm	bis <b>2.950 mm</b>
<b>Maßbereich Klappe</b> (Rohbaumaß)	Breite	von 525 mm	bis <b>1.400 mm</b>
	Höhe	von 750 mm	bis <b>2.700 mm</b>
<b>Türblatt</b>	Dünnfalz Blattdicke ca.69 mm – glatt, doppelwandig Blechdicke 1,0 mm bis 1,5 mm - wahlweise Isoliereinlage mit Deckblechen vollflächig verklebt und gepresst dadurch besonders glattes und ebenes Türblatt - wahlweise flächenbündig mit Zarge "FLAT"		
<b>Zarge</b>	<b>Zargensystem „ZNG“</b> (siehe Einbauvarianten) <b>mit bündig eingeklemmten Thelesol® Brandschutzleisten</b> und elastischer Rauchschutzdichtung Eckzarge, wahlweise Ergänzungszarge oder Blockzarge		
<b>Verglasung</b> (wahlweise)	Glasmaße und -form variabel max. 890 x 2.157 mm <b>Mindestfriesbreite: 130 mm</b> - wahlweise mit <b>Bullauge</b> Ø ca. 450 mm (lichter Durchblick)		
<b>Glashalteleisten</b>	mit verdeckter Verschraubung (bei Rechteckverglasung)		
<b>Bodendichtung</b>	erforderlich bei Rauchschutz, Schallschutz, erhöhter Luftdichtigkeit - wahlweise absenkbare Bodendichtung oder Gleitdichtung (patentgeschützt)		
<b>Verriegelung</b>	Einfallenschloss nach EN 12209, je nach Ausführung Mehrfachverriegelung Profilzylinder vorgerichtet (ohne Zylinder) - wahlweise Panikschloss nach EN179 bzw. EN1125 Sicherungszapfen (Anzahl nach Leistungseigenschaft)		
<b>Beschläge</b>	- wahlweise jede zugelassene Drückergarnitur nach EN1906 bzw. EN179 - wahlweise Panikstangengriff bzw. Druckstange nach EN1125  Türschließer nach EN1154 bzw. EN1155 2/3-teilige KO-Türbänder mit System Schröders Leichtlauf-Gleitlager bei kleineren Türen / Klappen wahlweise Federband		
<b>Einbau</b>	- in Mauerwerk (Dicke ≥ 175 mm) - in Beton (Dicke ≥ 140 mm) - in Porenbeton (Dicke ≥ 150 mm) - in feuerbeständige Montagewände mind. F90 (Dicke ≥ 100 mm) - in F90 bekleidete Stahlstützen oder -träger (Dicke ≥ 140 mm)  - wahlweise stumpfer Einbau zwischen die Laibung (Blockzarge) - wahlweise stumpfer Einbau auf die Wandscheibe		
<b>Kennzeichnung</b>	CE-Zeichen gemäß EN 16034 mit Leistungserklärung		

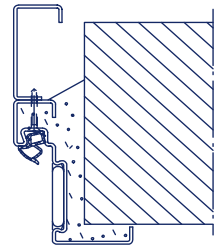
# Einbauvarianten

## Einbau in

Mauerwerk /  
Beton

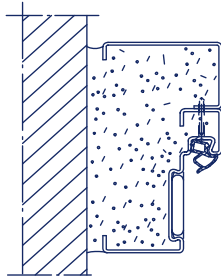


Eckzarge

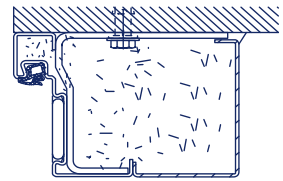


mit Ergänzungszarge

Mauerwerk /  
Beton

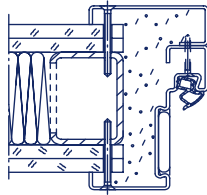


Blockzarge  
Eckzarge mit  
Ergänzungszarge

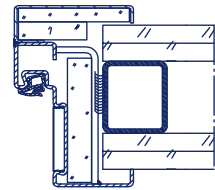


Einbau auf die Wandscheibe

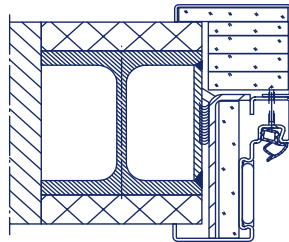
Montagewand  
F90



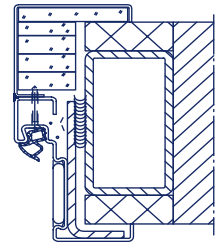
Umfassungszarge  
Eckzarge mit  
Ergänzungszarge



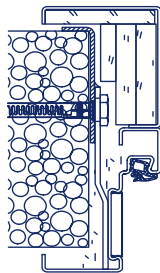
F90 bekleidete  
Stahlstützen /  
Stahlträger



Umfassungszarge  
Eckzarge mit  
Ergänzungszarge



Porenbeton



Umfassungszarge  
Eckzarge mit  
Ergänzungszarge

