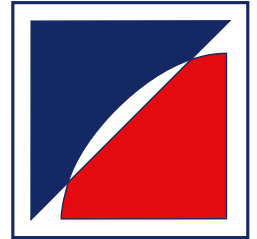


FRANZEN

Feuerschutztüren



Technische Information

Franzen Feuerschutztür EI₂30 TSN-2

Zweiflügelige feuerhemmende Stahltür / -tor EI₂30-S_a-C5 nach EN 16034

- wahlweise mit Brandschutzverglasung
- wahlweise in Kombination als **Rauchschutztür**
geprüft S_a / S₂₀₀ nach EN 1634-3
- wahlweise in Kombination als **Einbruchschutztür**
RC1 (WK1) bis RC4 (WK4)
nach EN 1627
- wahlweise in Kombination als **Schallschutztür**
bis R_w (C;C_{tr}) = 42 (-1;-4) dB
nach EN ISO 10140 / EN ISO 717-1
- wahlweise in Kombination mit erhöhter **Luftdichtigkeit**
bis Klasse 3 nach EN 12207

Gerhard-Welter-Str. 7
D - 41812 Erkelenz

Telefon.: 0 24 31 / 80 07 - 0
Telefax: 0 24 31 / 74 384
www.franzen.nrw
info@franzen.nrw

Franzen Feuerschutztür/-klappe EI₂30 TSN-2 "system Schröders"

- **Feuerschutz**

Geprüft EI₂30 nach EN 1634-1

- **optionale Leistungseigenschaften**

- **Rauchschutz**

Geprüft S_a / S₂₀₀ nach EN 1634-3

- **Einbruchschutz**

RC1 (WK1) bis RC4 (WK4) nach EN 1627

- **Schallschutz**

bis R_w (C;C_{tr}) = 42 (-1;-4) dB

nach EN ISO 10140 / EN ISO 717-1,

U_D-Wert ≥ 1,8 nach EN ISO 10077-1

- **Wärmedämmung**

bis Klasse 3 nach EN 12207

- **erhöhte Luftdichtigkeit**

bis 3.800 Pa nach EN12211

- **Druck- / Sogwiderstand**

bis Klasse C4 nach EN 12210

- **Widerstandsfähigkeit gegen Windlast**

bis Klasse 3A nach EN 12208

- **Spritzwasserdichtigkeit**

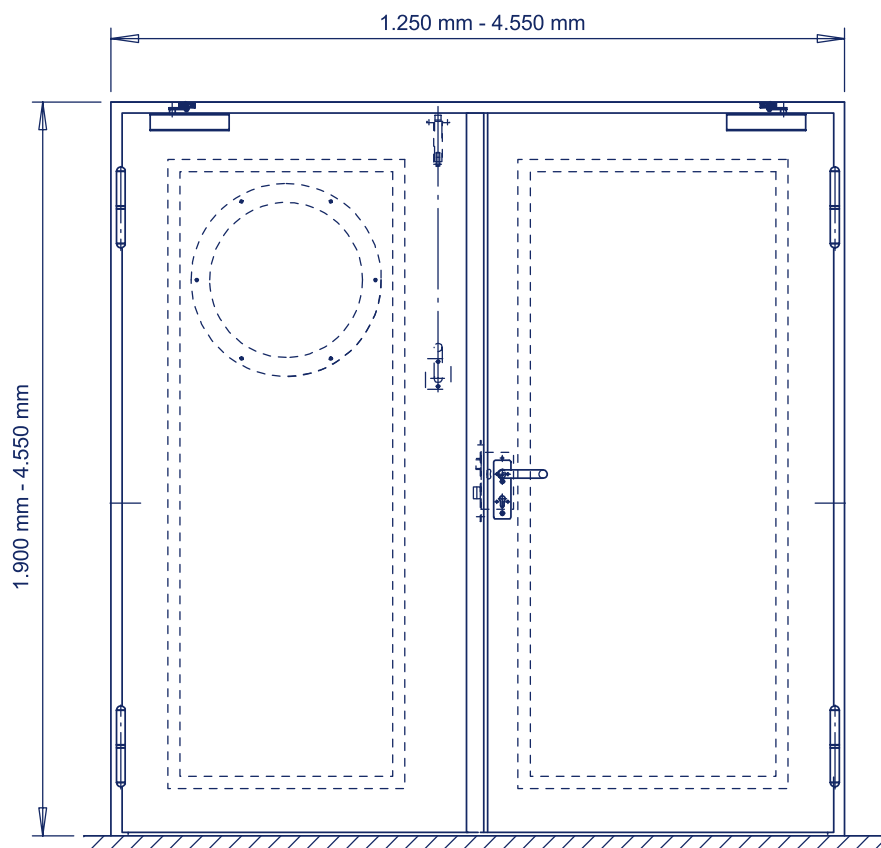
Feststellanlage (zuverlässiges Schließen

aus einer definierten Position)

- **Fähigkeit zur Freigabe**

- **Flächenbündig**

lieferbar in flächenbündiger Ausführung FLAT



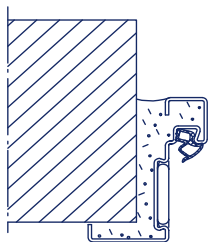
Technische Beschreibung

Maßbereich (Rohbaumaß)	Breite	von 1.250 mm	bis 4.550 mm
	Höhe	von 1.900 mm	bis 4.550 mm
Türblatt	Dünnfalz		
	Blattdicke ca.69 mm – glatt, doppelwandig		
	Blechdicke 1,0 mm bis 1,5 mm		
	- wahlweise Isoliereinlage mit Deckblechen vollflächig verklebt und gepresst		
	- dadurch besonders glattes und ebenes Türblatt		
	- wahlweise flächenbündig mit Zarge "FLAT"		
Zarge	Zargensystem „ZNG“ (siehe Einbauvarianten)		
	mit bündig eingeklemmten Thelesol® Brandschutzleisten		
	und elastischer Rauchschutzdichtung		
	Eckzarge, wahlweise Ergänzungszarge oder Blockzarge		
Verglasung (wahlweise)	Glasmaße und -form variabel max. 980 x 2.180 mm		
	Mindestfriesbreite: 130 mm		
	- wahlweise mit Bullauge Ø ca. 450 mm (lichter Durchblick)		
Glashalteleisten	mit verdeckter Verschraubung (bei Rechteckverglasung)		
Bodendichtung	erforderlich bei Rauchschutz, Schallschutz, erhöhter Luftdichtigkeit		
	- wahlweise absenkbare Bodendichtung oder Gleitdichtung (patentgeschützt)		
Verriegelung	Gangflügel		
	Einfallenschloss nach EN 12209, je nach Ausführung Mehrfachverriegelung		
	Profilylinder vorgerichtet (ohne Zylinder)		
	- wahlweise Schloss / Schlösser mit Panikverriegelung		
	nach EN179 bzw. EN1125		
	Standflügel		
	innenliegender Schnappriegel (nach oben verriegelnd)		
	je nach Ausführung mit Verriegelung nach oben und unten		
	(Falztreibriegel, Treibriegelschloss)		
	Sicherungszapfen an beiden Flügeln (Anzahl nach Leistungsanforderung)		
Beschläge	- wahlweise jede zugelassene Drückergarnitur nach EN1906 bzw. EN179		
	- wahlweise Panikstangengriff bzw. Druckstange nach EN1125		
	Türschließer nach EN1154 bzw. EN1155 mit Schließfolgeregler nach EN1158		
	2/3-teilige KO-Türbänder mit System Schröders Leichtlauf-Gleitlager		
	bei kleineren Türen / Klappen wahlweise Federband		
Einbau	- in Mauerwerk	(Dicke ≥ 115 mm)	
	- in Beton	(Dicke ≥ 100 mm)	
	- in Porenbeton	(Dicke ≥ 150 mm)	
	- in feuerbeständige Montagewände mind. F90	(Dicke ≥ 100 mm)	
	- in F90 bekleidete Stahlstützen oder -träger	(Dicke ≥ 100 mm)	
	- wahlweise stumpfer Einbau zwischen die Laibung (Blockzarge)		
	- wahlweise stumpfer Einbau auf die Wandscheibe		
Kennzeichnung	CE-Zeichen gemäß EN 16034 mit Leistungserklärung		

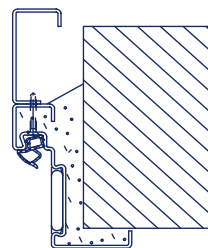
Einbauvarianten

Einbau in

Mauerwerk /
Beton

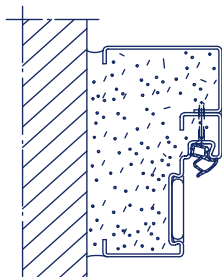


Eckzarge

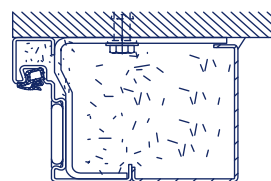


mit Ergänzungszarge

Mauerwerk /
Beton

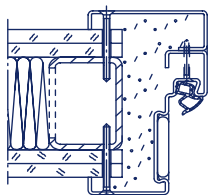


Blockzarge
Eckzarge mit
Ergänzungszarge

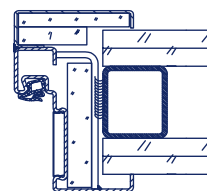


Einbau auf die Wandscheibe

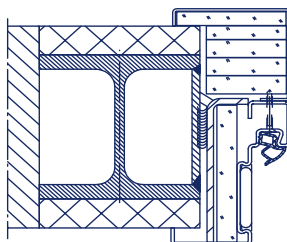
Montagewand
F90



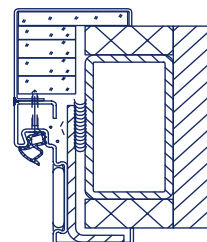
Umfassungszarge
Eckzarge mit
Ergänzungszarge



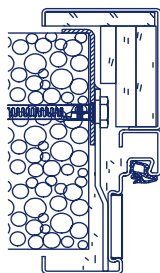
F90 bekleidete
Stahlstützen /
Stahlträger



Umfassungszarge
Eckzarge mit
Ergänzungszarge



Porenbeton



Umfassungszarge
Eckzarge mit
Ergänzungszarge

