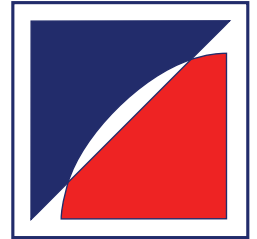


# FRANZEN

Feuerschutztüren



## Technische Information

### Franzen Feuerschutztür T30 TSN-2

#### Zweiflügelige(s) feuerhemmende(s) Stahltür / -tor T 30-2

- wahlweise mit Brandschutzverglasung
- wahlweise mit Ober- und / oder Seitenteil(en)
- wahlweise in Kombination als **Rauchschutztür**  
nach DIN 18 095 RS-2
- wahlweise in Kombination als **Einbruchschutztür**  
nach EN 1627 ff  
**RC1(WK1) bis RC4(WK4)**
- wahlweise in Kombination als **Schallschutztür**  
nach EN 20140-3  
bis  $R_{WP} = 42$  dB
- wahlweise in Kombination mit erhöhter **Luftdichtigkeit**  
nach EN 12207 bis Klasse 3

Gerhard-Welter-Str. 7  
D - 41812 Erkelenz

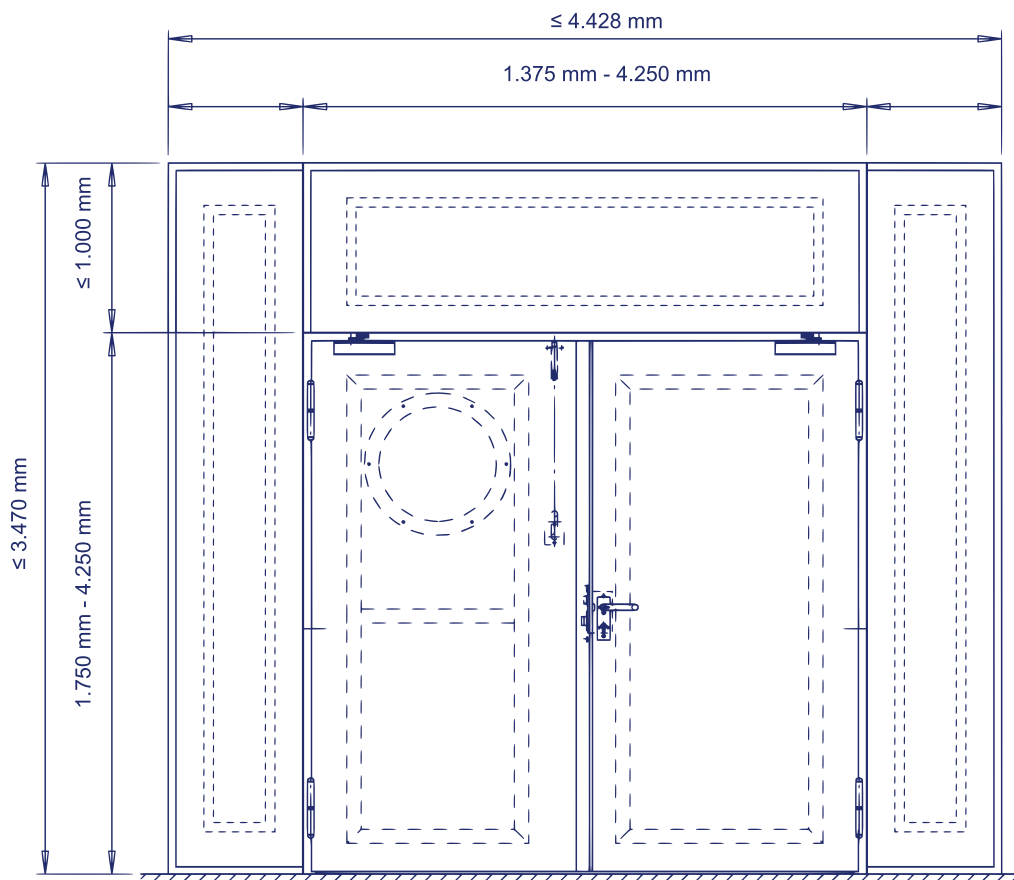
Telefon.: 0 24 31 / 80 07 - 0  
Telefax: 0 24 31 / 74 384  
[www.franzen.nrw](http://www.franzen.nrw)  
[info@franzen.nrw](mailto:info@franzen.nrw)

## Franzen Feuerschutztür/-tor T30 TSN-2 "System Schröders"

• **Feuerschutz** Allgemeine bauaufsichtliche Zulassung Nr. Z-6.20-1909, DIBt Berlin

• **optionale Leistungseigenschaften**

- **Rauchschutz** gemäß DIN 18 095
- **Einbruchschutz** RC1 (WK1) bis RC4 (WK4) gemäß DIN EN 1627 ff
- **Schallschutz** bis  $R_{WP} = 42$  dB gemäß EN 20140-3
- **Luftdichtigkeit** bis Klasse 3 gemäß EN 12207
- **Druck- / Sogwiderstand** bis 3.800 Pa



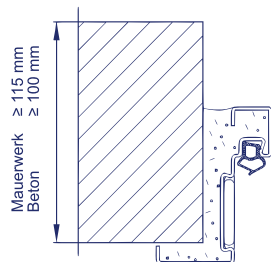
## Technische Beschreibung

<b>Maßbereich</b> (Baurichtmaß)	Breite	von 1.375 mm	<b>bis 4.250 mm</b>
	Höhe	von 1.750 mm	<b>bis 4.250 mm</b>
	Gesamthöhe mit Oberteil		max. 3.464 mm
	Gesamtbreite mit Seitenteil(en)		max. 4.428 mm
<b>Türblatt</b>	Blattdicke 68/69 mm - glatt, doppelwandig Blechdicke 1 mm bis 1,5 mm - wahlweise Isolierereinlage mit Deckblechen vollflächig verklebt und gepresst - dadurch besonders glattes und ebenes Türblatt		
<b>Zarge</b>	<b>Zargensystem „ZNG“</b> (siehe Einbauvarianten) <b>mit bündig eingeklemmten Thelesol® Brandschutzleisten</b> und elastischer Rauchschutzdichtung Eckzarge, wahlweise Ergänzungszarge oder Blockzarge		
<b>Verglasung</b> (wahlweise)	Glasmaße variabel (bei Rechteckverglasung) max. 1.260 x 3.020 mm <b>Mindestfriesbreite: 90 mm</b> - wahlweise Zwischensprossen <b>Bullauge</b> Ø ca. 450 mm (lichter Durchblick)		
<b>Glashalteleisten</b>	mit verdeckter Verschraubung (bei Rechteckverglasung)		
<b>Bodendichtung</b>	erforderlich bei Rauchschutz, Schallschutz - wahlweise absenkbarer Bodendichtung oder Gleitdichtung (patentgeschützt)		
<b>Verriegelung</b>	<b>Gangflügel</b> Einfallenschloss nach DIN 18250 Profilzylinder vorgerichtet (ohne Zylinder) - bei Ausführung RC4(WK4): 3-fach-Verriegelung <b>Standflügel</b> Innen liegender Schnappriegel (nach oben schließend) - bei Ausführung RC2(WK2), RC3(WK3), RC4(WK4): Falztreibriegel mit Verriegelung nach oben und unten  Sicherungszapfen an beiden Türflügeln - wahlweise Schloss/Schlösser mit Panikverriegelung - wahlweise Treibriegelschloss		
<b>Beschläge</b>	<b>Gangflügel</b> - wahlweise jede zugelassene Drückergarnitur - wahlweise Panikstangengriff bei Ausführung RC(WK): Schutzbeschlag DIN 18 257 beide Flügel mit Türschließer nach DIN EN 1154, Schließfolgeregler je Flügel 2/3-teilige KO-Türbänder mit Metall-Polymer-Verbundgleitlager		
<b>Einbau</b>	- in Mauerwerk (Dicke ≥ 115 mm) - in Beton (Dicke ≥ 100 mm) - in Porenbeton (Dicke ≥ 150 mm) - in Montagewände F30 / F90 (Dicke ≥ 100 mm) - in bekleidete Stahlstützen oder -träger F30 / F90 (Dicke ≥ 100 mm) - wahlweise Blockzarge zwischen der Laibung		
<b>Kennzeichnung</b>	Übereinstimmungszeichen - „Ü“ gemäß Übereinstimmungszeichenverordnung		

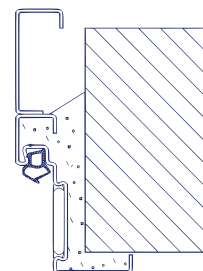
# Einbauvarianten

## Einbau in

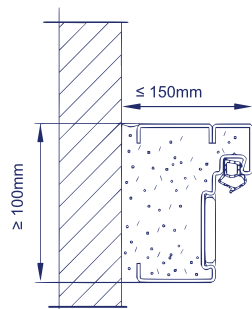
Mauerwerk /  
Beton



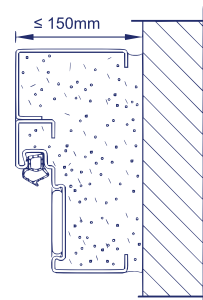
**Eckzarge**  
Eckzarge mit  
Ergänzungszarge



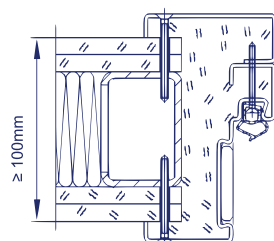
Mauerwerk /  
Beton



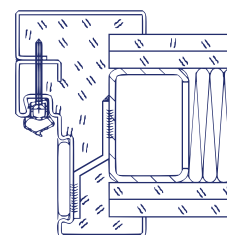
**Blockzarge**  
Eckzarge mit  
Ergänzungszarge



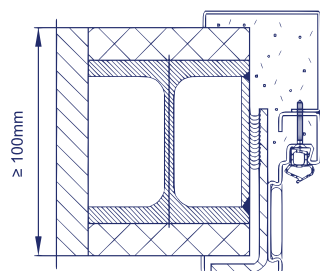
Montagewand  
F30 / F90



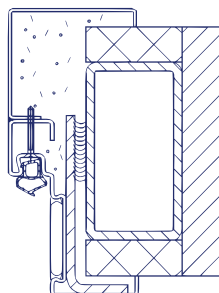
**Umfassungszarge**  
Eckzarge mit  
Ergänzungszarge



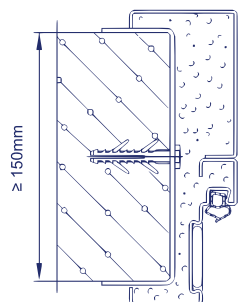
bekleidete  
Stahlstützen /  
Stahlträger  
F30 / F90



**Umfassungszarge**  
Eckzarge mit  
Ergänzungszarge



Porenbeton



**Umfassungszarge**  
Eckzarge mit  
Ergänzungszarge

