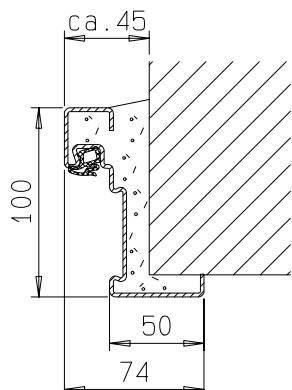
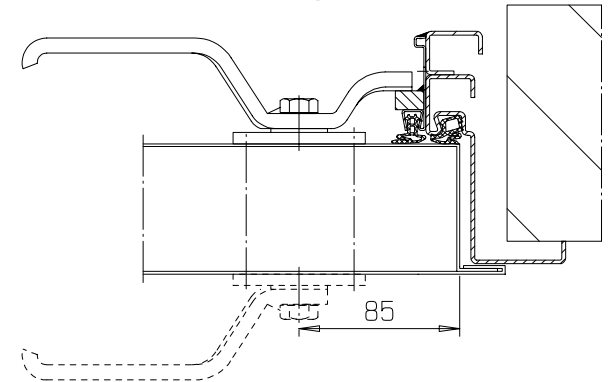
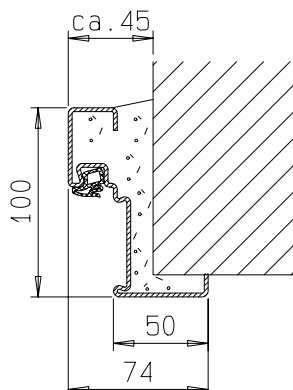


Auch lieferbar als Ausstentür  
mit CE Kennzeichen gem. EN 14351-1

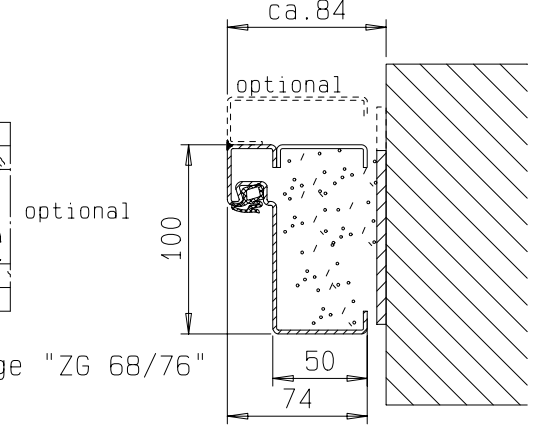
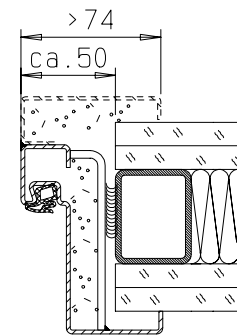
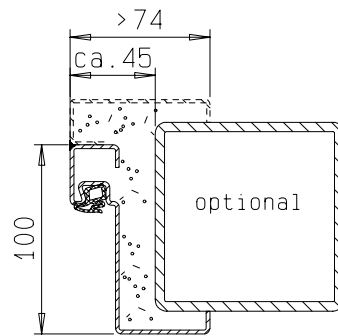
optional mit  
Keilhebelverschlüssen  
(sehr hohe Dichtigkeit)



Zarge "ZNG 68/76",  
optional



Zarge "ZNG 58/76",  
optional bei Dickfalz



Zarge "ZG 68/76"



**FRANZEN**  
Feuerschutztüren

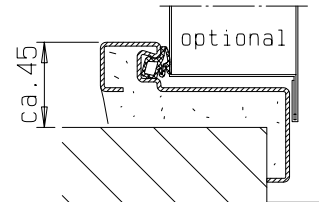
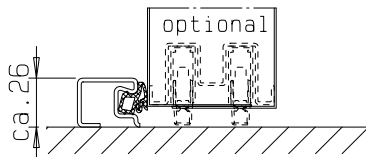
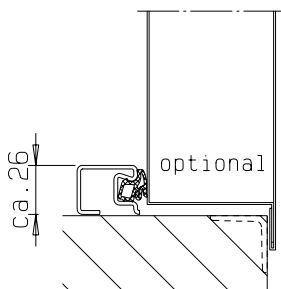
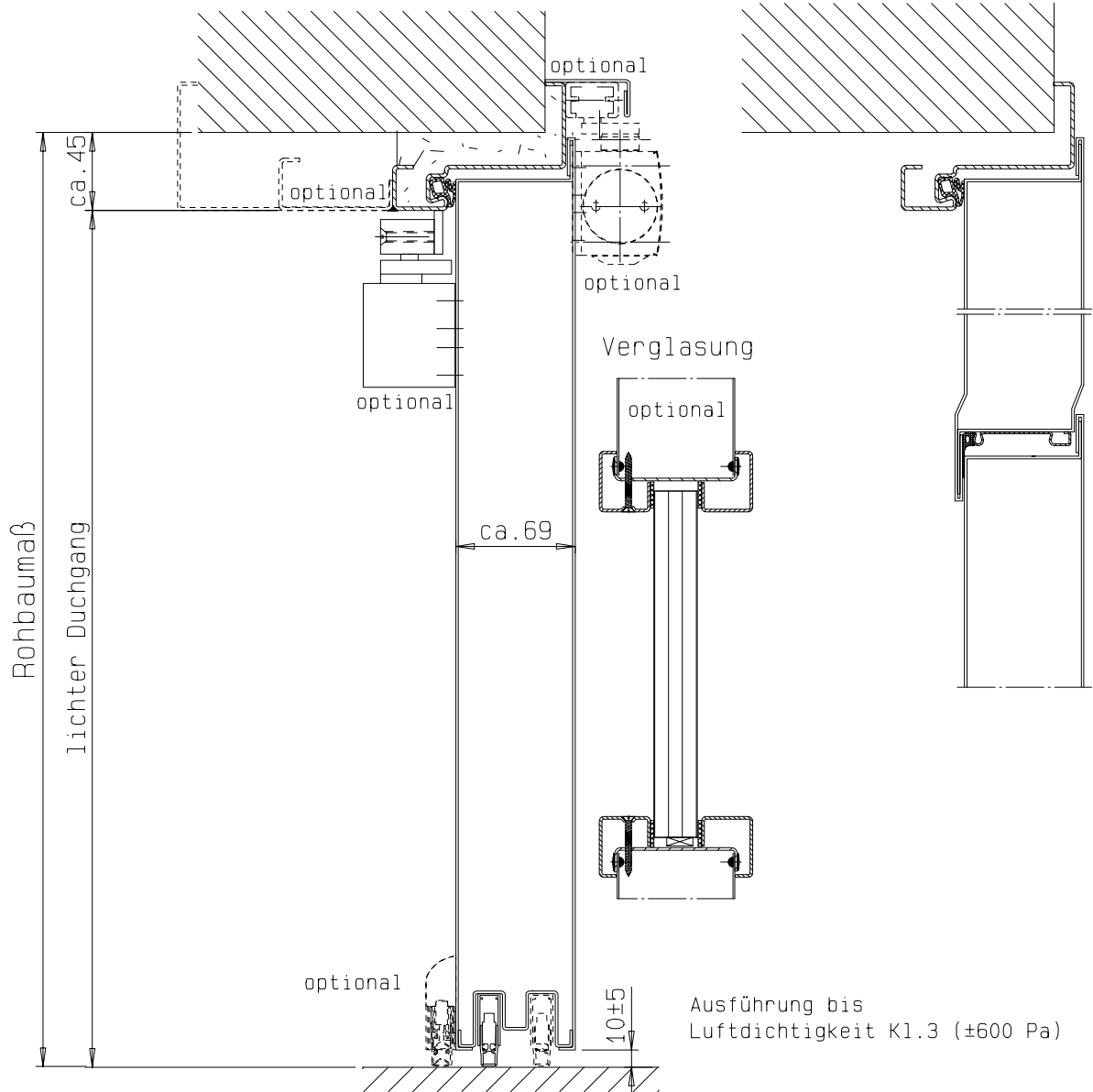
Gerhard-Welter-Straße 7; 41812 Erkelenz

Einflügelige Franzen Stahlblechtür  
mit erhöhter Luftdichtigkeit  
"System Schröders LDN-1"

Horizontalschnitt

Auch lieferbar als Aussentür  
mit CE Kennzeichen gem. EN 14351-1

optional  
Anschluss Oberteil



Ausführung bis  
Luftdichtigkeit K1.4 (±600 Pa)

Einbau- bzw. Zargenvarianten  
siehe Horizontalschnitt



**FRANZEN**  
Feuerschutztüren

Gerhard-Welter-Straße 7; 41812 Erkelenz

Einflügelige Franzen Stahlblechtür  
mit erhöhter Luftdichtigkeit  
"System Schröders LDN-1"

Vertikalschnitt