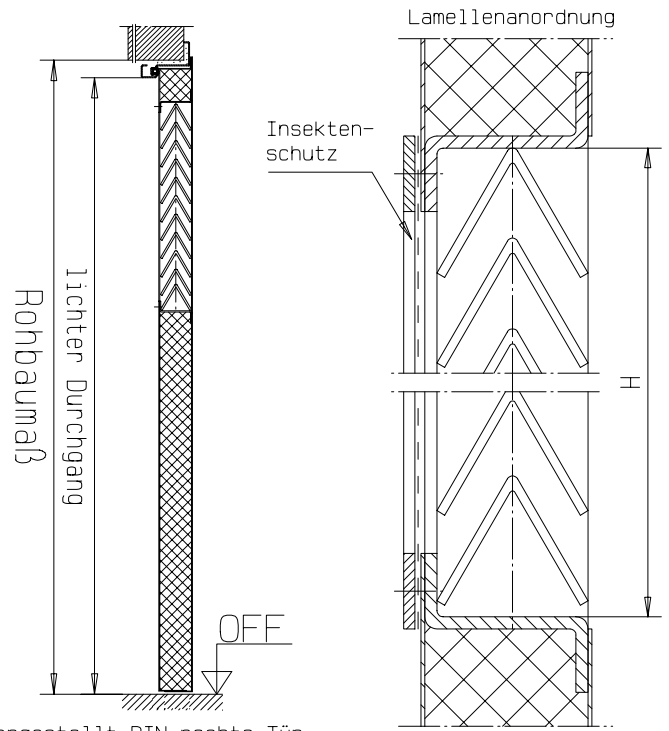
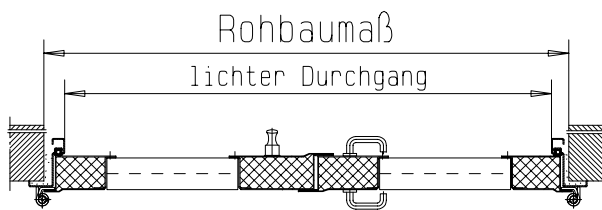
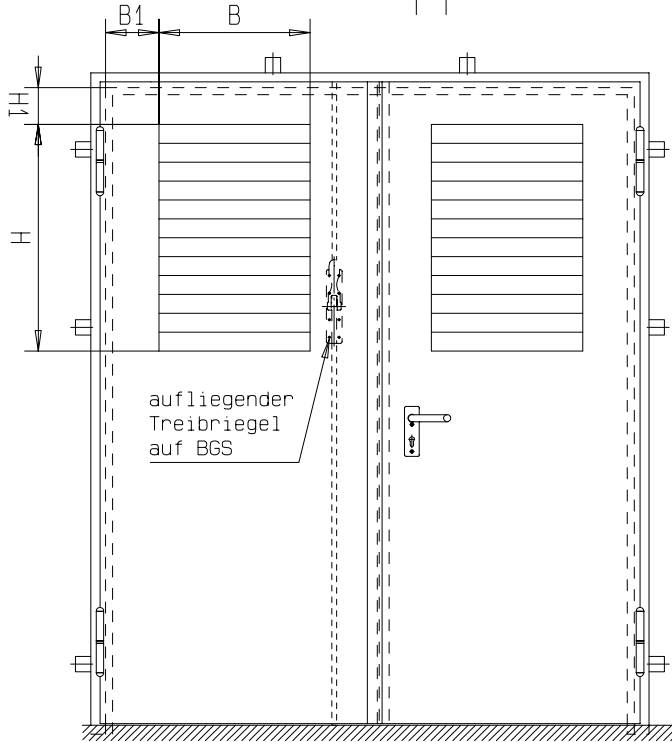


# Zweiflügelige Stahltür für Trafostationen in doppelwandiger Ausführung



Dargestellt DIN rechts Tür  
DIN links spiegelbildlich

\*) gegen Aufpreis

Verriegelung: Gehflügel:  
Einfallenschloß  
nach DIN 18250  
für Profilzylinder oder  
Buntbart vorgerichtet  
auch mit Antipanik-  
Verriegelung möglich\*)  
Standflügel:  
mit schwerem Treibriegel  
Bandgegenseite aufliegend  
auch mit innenliegendem  
Treibriegel möglich\*)

Türblatt: Blattdicke 68.0 mm  
glatt doppelwandig  
mit Mineralwollfüllung  
1.0 mm Blechdicke, auf  
Wunsch bis 2.0 mm \*)

Beschlag: Geflügel:  
schwarzer Wechselbeschlag  
(außen Knopf, innen Drücker)  
oder jeder andere geeignete  
Beschlag. \*)

Zarge: ZG-Eckzarge,  
auf Wunsch Ausführung  
mit Bodeneinstand,  
als Umfassungszarge aus  
Stahlblech\*) auf Wunsch  
mit Gummidichtung\*)

Lüftung: mit Lamellenlüftung möglich  
Standardausführung: feststehende, winkelförmig gekantete Lamellen aus verzinkten Blechen, auf Wunsch mit hinterliegendem Fliegendraht als Insekten-schutz\*)  
auch jede andere Lamellenabwicklung möglich\*)  
Lüftungsgröße und Anzahl - abhängig von Trafoleistung - bitte bei der Anfrage angeben

Sonder- \*) auf Wunsch möglich mit:  
ausstattung: Selbstschließung über Türschließer oder Federband, Oberblende, Zarge vierseitig



**FRANZEN**  
Feuerschutztüren

Gerhard-Welter-Straße 7, 41812 Erkelenz

Einflügelige Franzen Stahltür  
in doppelwandiger Ausführung  
"TR-2"