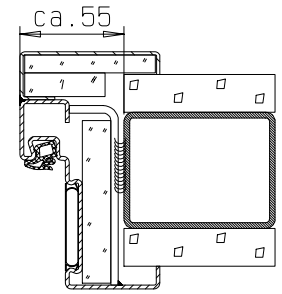
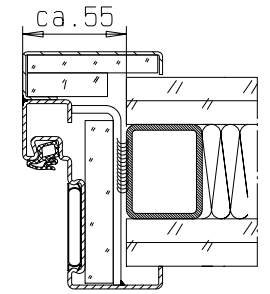


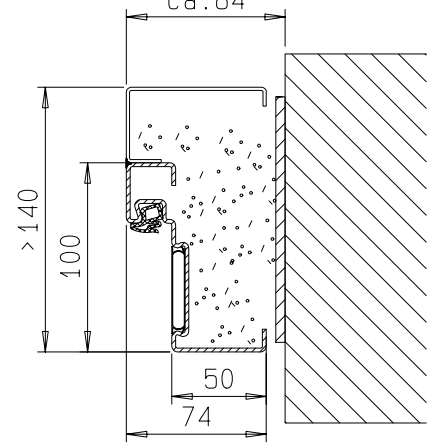
Zarge "ZNG 58/76", optional bei Dickfalz



bekleitetes Stahlprofil

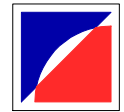


F90 Montagewand



Zarge "ZNG 68/76"

Detail Verglasung  
siehe Vertikalschnitt



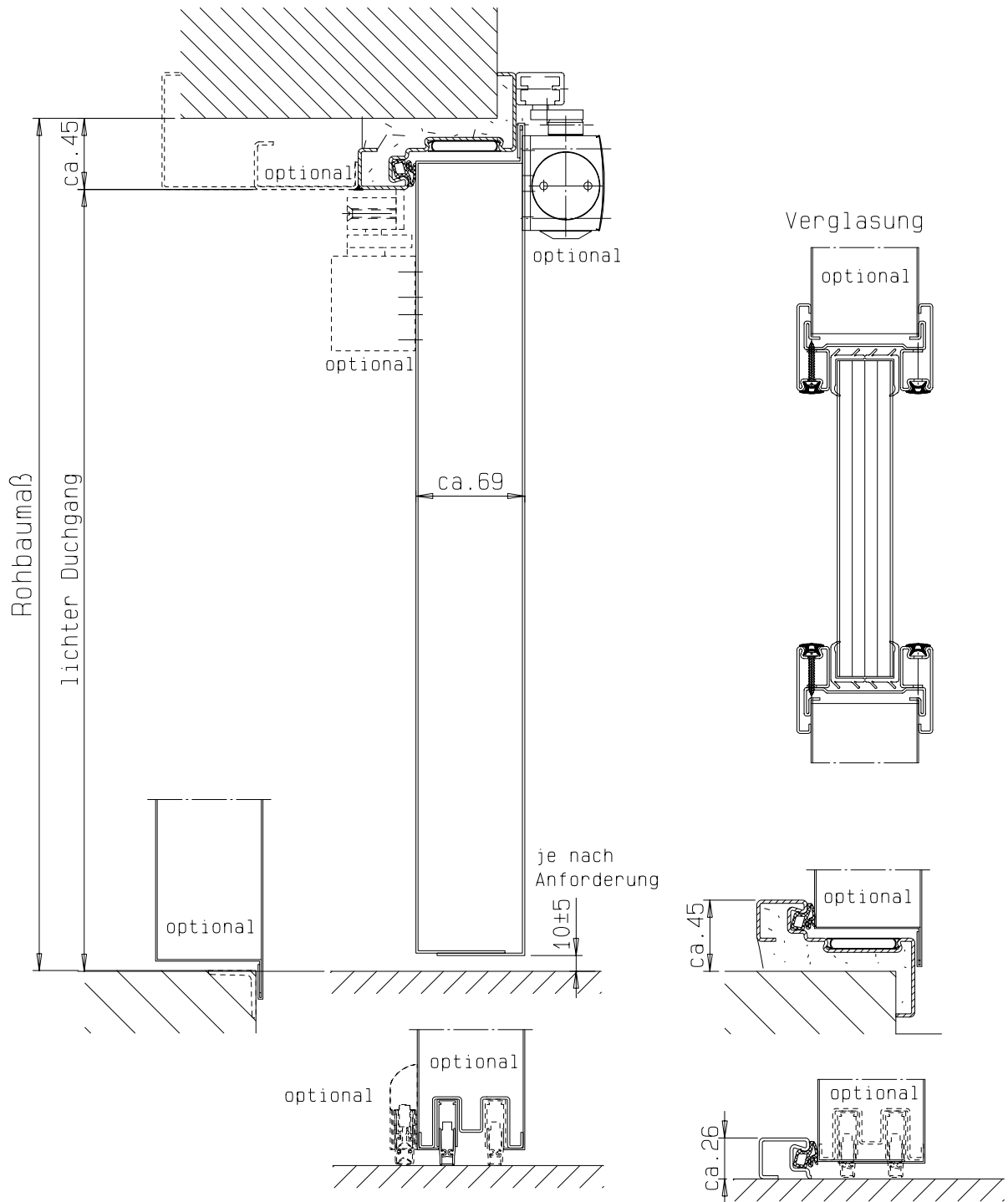
**FRANZEN**  
Feuerschutztüren

Gerhard-Welter-Straße 7; 41812 Erkelenz

**Einflügelige Franzen Stahl-Feuerschutztür  
T90-1-(RS)-FSA**

**"System Schröders TSN-11"**

Horizontalschnitt



Einbau- bzw. Zargenvarianten  
siehe Horizontalschnitt



**FRANZEN**  
Feuerschutztüren

Gerhard-Welter-Straße 7; 41812 Erkelenz

**Einflügelige Franzen Stahl-Feuerschutztür**  
**T90-1-(RS)-FSA**  
**"System Schröders TSN-11"**

Vertikalschnitt