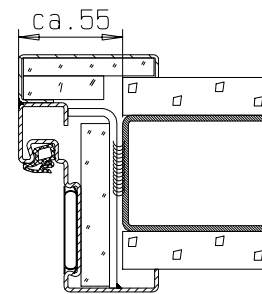
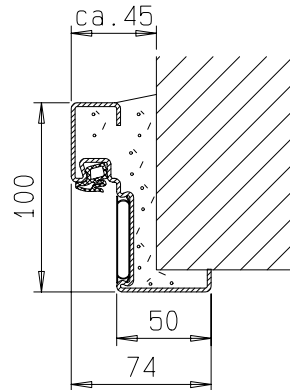
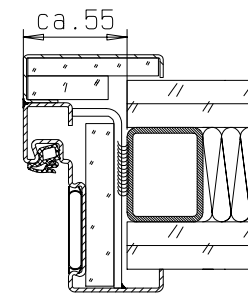


Zarge "ZNG 68/76"

Zarge "ZNG 58/76", optional bei Dickfalz



bekleitetes
Stahlprofil



F90 Montagewand

Detail Verglasung
siehe Vertikalschnitt

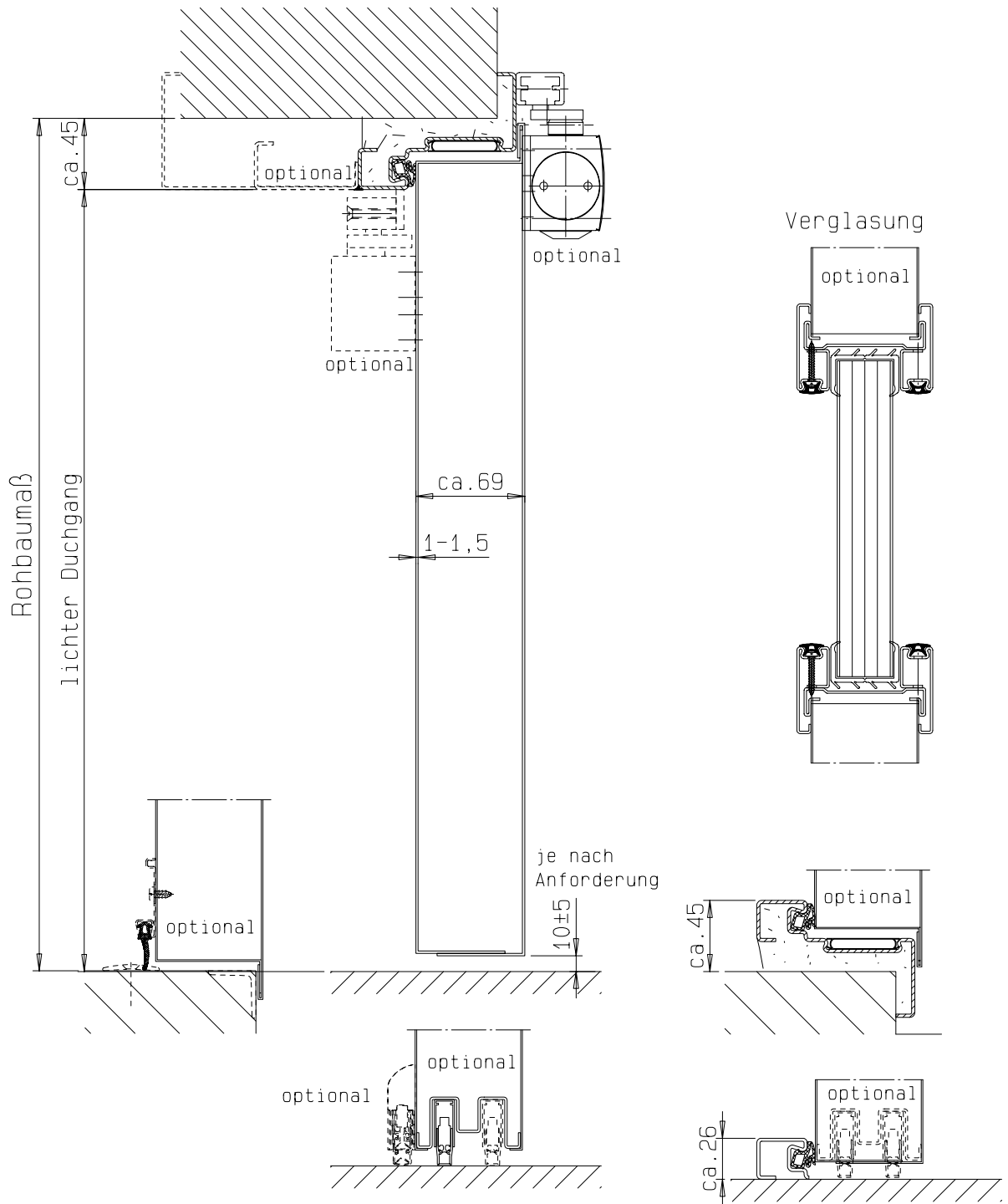


FRANZEN
Feuerschutztüren

Gerhard-Welter-Straße 7; 41812 Erkelenz

Zweiflügelige Franzen Feuerschutztür
EI290/E90/EW60-C5-Sa(S200)
"System Schröders TSN-12"

Horizontalschnitt



Einbau- bzw. Zargenvarianten
siehe Horizontalschnitt



FRANZEN
Feuerschutztüren

Gerhard-Welter-Straße 7; 41812 Erkelenz

Zweiflügelige Franzen Feuerschutztür
EI290/E90/EW60-C5-Sa(S200)
"System Schröders TSN-12"

Vertikalschnitt