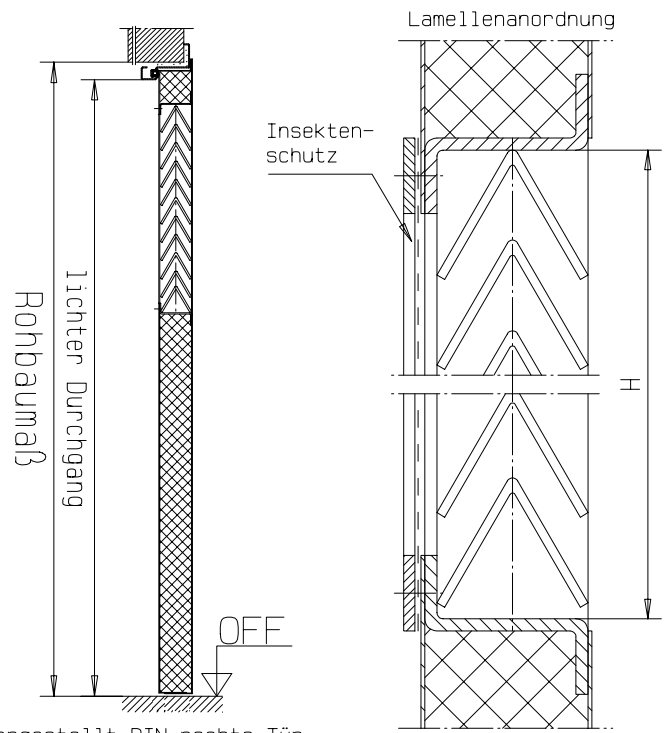
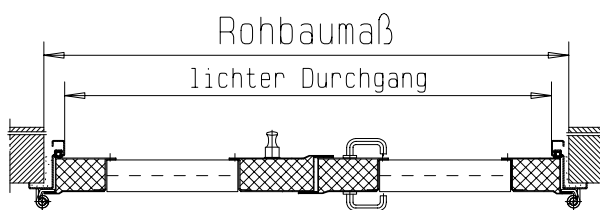
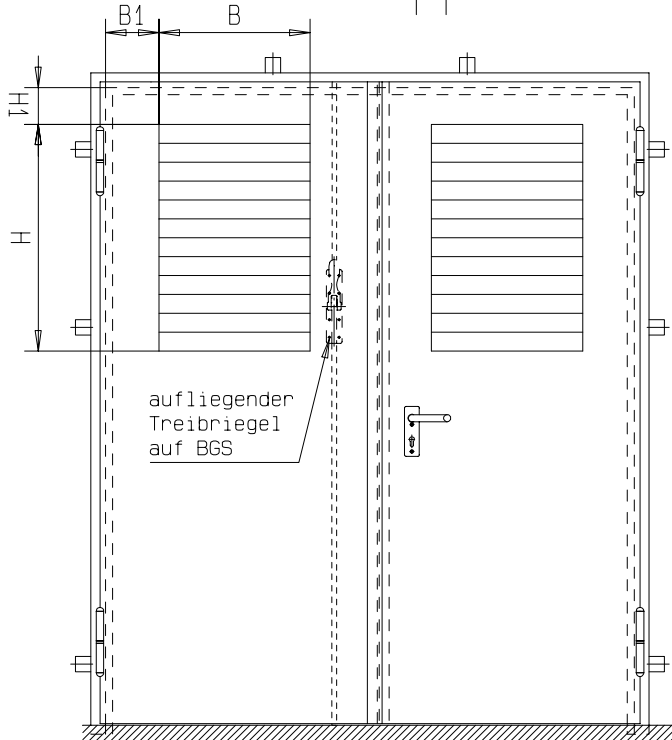


Zweiflügelige Stahltür für Trafostationen in doppelwandiger Ausführung



Dargestellt DIN rechts Tür
DIN links spiegelbildlich

*) gegen Aufpreis

Verriegelung: Gehflügel:
Einfallenschloß
nach DIN 18250
für Profilzylinder oder
Buntbart vorgerichtet
auch mit Antipantik-
Verriegelung möglich*)
Standflügel:
mit schwerem Treibriegel
Bandgegenseite aufliegend
auch mit innenliegendem
Treibriegel möglich*)

Türblatt: Blattdicke 68.0 mm
glatt doppelwandig
mit Mineralwollfüllung
1.0 mm Blechdicke, auf
Wunsch bis 2.0 mm *)

Beschlag: Geflügel:
schwarzer Wechselbeschlag
(außen Knopf, innen Drücker)
oder jeder andere geeignete
Beschlag. *)

Zarge: ZG-Eckzarge,
auf Wunsch Ausführung
mit Bodeneinstand,
als Umfassungszarge aus
Stahlblech*) auf Wunsch
mit Gummidichtung*)

Lüftung: mit Lamellenlüftung möglich
Standardausführung: feststehende, winkelförmig gekantete Lamellen aus verzinkten Blechen, auf Wunsch mit hinterliegendem Fliegendraht als Insektenschutz*)
auch jede andere Lamellenabwicklung möglich*)
Lüftungsgröße und Anzahl - abhängig von Trafoleistung - bitte bei der Anfrage angeben

Sonder- *) auf Wunsch möglich mit:
ausstattung: Selbstschließung über Türschließer oder Federband, Oberblende, Zarge vierseitig



FRANZEN
Feuerschutztüren

Gerhard-Welter-Straße 7, 41812 Erkelenz

Einflügelige Franzen Stahltür
in doppelwandiger Ausführung
"TR-2"